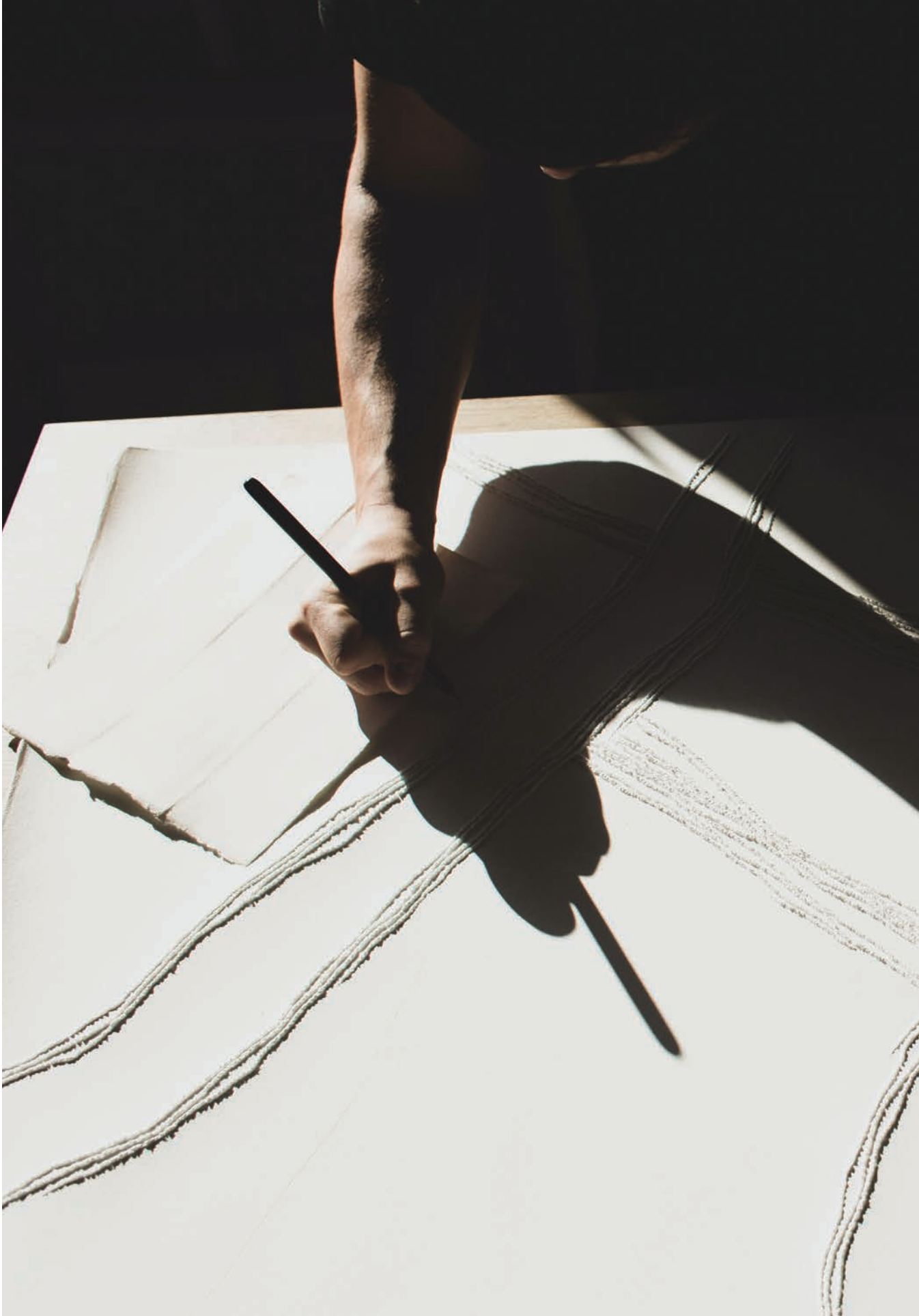




ATELIER | | TORTIL

TERRITOIRES INVENTÉS
ANTONIN ANZIL





"I discovered that there were connections between these two universes: in terms of the relief, the play on light and shadow that sculpts the design."

CAHIER D'ARTISTE

Au mot parfois galvaudé de « collaboration », Atelier Tortil préfère celui du poétique « cahier ». Un ouvrage que l'on écrit à six mains, entre artiste ou designer, éditeur et artisan. Comme un nouveau récit et un nouveau langage qui s'inventerait à chacun de ces projets spéciaux.

Hors de ses collections de tapis et de mobilier, Atelier Tortil développe désormais de petites capsules créées aux côtés de designers ou d'artistes, de peintres ou de plasticiens, et d'autres disciplines vers lesquelles la vie, comme les sensibilités communes, pourraient bien mener l'atelier. Plus que jamais, pour ces Cahiers d'Artistes, tout est histoire de rencontres, d'interprétation aussi. Car ce que cherche à écrire Atelier Tortil avec ces cahiers, n'est pas une copie - hors de question, pour lui, de dupliquer le travail des artistes sur un tapis ou un meuble -, mais bien une expression de ce dernier. Créateur, éditeur et artisan conjuguent alors leurs inspirations et leurs savoir-faire pour offrir, au travers de ces projets, une adaptation, une traduction créative et technique, d'un motif ou d'un style qui se fait alors inédit et nouveau récit.

Pour chacune de ces capsules, un véritable cahier, catalogue édité, sera spécialement imaginé, afin de retranscrire et incarner cette histoire que nous raconte l'objet et son processus de création.

Rather than the somewhat hackneyed word "collaboration", Atelier Tortil prefers the poetic term "cahier" (workbook). A piece of work written by six hands, involving an artist or designer, a design director and an artisan. As if a new story and a new language were invented with each unique project.

In addition to our collections of carpets and furniture, Atelier Tortil is now developing small limited-edition ranges, created in collaboration with designers or artists, painters or visual artists, and drawing on other disciplines to which life, and shared sensibilities, may lead the studio. More than ever, with these Cahiers d'Artistes, everything is a matter of encounters and interpretation. For what Atelier Tortil seeks to write with these cahiers is not a copy - there is no question of duplicating the work of artists on a carpet or a piece of furniture - but rather an expression of such work. Through these projects, designer, design director and artisan combine their inspirations and know-how to offer an adaptation, a creative and technical translation of a motif or a style that becomes a new and original story.

For each of these limited-edition ranges, a real cahier, a published catalogue, will be specially designed to transpose and embody the story told by the object and its creation process.



« C'était un vrai défi d'arriver,
sans dénaturer les dessins d'origine,
à ce degré de subtilité ».

Conversation entre Jean-Pierre Tortil, fondateur et directeur artistique d'Atelier Tortil et l'artiste Antonin Anzil à propos de l'élaboration de la collection de tapis « Territoires Inventés ».

- Quelle a été la genèse de cette collaboration ?

- *Jean-Pierre Tortil.* Les œuvres sur papier d'Antonin Anzil m'ont plu car elles révèlent une écriture très personnelle. Le travail sur la matière du papier, sur sa texture, avec ces points et ces griffures, composent une cartographie silencieuse. Il y avait un corpus riche pour créer une collection de tapis. Mais comme nous ne travaillons pas du tout à la même échelle, il nous a fallu retrouver l'écriture d'Antonin dans les grands formats d'un tapis.

- *Antonin Anzil.* Quand Atelier Tortil m'a contacté pour cette collaboration, ma première réaction a d'ailleurs été la surprise ! J'ai découvert qu'il y avait des correspondances entre ces deux univers : au niveau du relief, des jeux d'ombres et de lumière qui sculptent le dessin, le travail du support, papier ou fibres textiles, qui donne la lumière.

- Comment avez-vous choisi les dessins, quels ont été les critères de sélection ?

- *Antonin Anzil.* Il y a des thèmes récurrents dans mon travail, les éléments cosmiques comme la Terre vue du ciel, la surface de la Lune, les références organiques aux coraux et aux oursins ou des motifs plus abstraits. Jean-Pierre en a choisi sept.

- *Jean-Pierre Tortil.* Mon choix s'est porté sur les œuvres les plus pertinentes en termes de rendu, de relief sur un tapis. J'ai privilégié les dessins très travaillés, très accidentés afin de retranscrire les meurtrissures du papier. La palette de couleurs a été calquée sur celle des vélins. Ce sont des tons très naturels, beiges, ivoire, argile, etc.

- Quelle technique de fabrication avez-vous employée ?

- *Jean-Pierre Tortil.* Le tufté main nous a permis d'exprimer le plus fidèlement possible les œuvres d'Antonin. En associant la laine à des fibres techniques nous avons pu obtenir ces effets de lumière et de matité, cette profondeur dans les couleurs. C'était un vrai défi technique d'arriver, sans dénaturer les dessins d'origine, à ce degré de subtilité et de contraste dans les textures des tapis.

- *Antonin Anzil.* Quand j'ai découvert le gigantisme des pièces finales, la cohérence de ces Territoires Inventés m'a semblé d'autant plus évidente qu'Atelier Tortil n'a pas fait un « coupé-collé » de mon travail. Au niveau symbolique, les tapis sont des paysages. C'est une page blanche que nous avons écrite à deux. Elle ouvre de nouveaux territoires.

Atelier Tortil

Fondé en 2019 par le designer et directeur artistique Jean-Pierre Tortil, Atelier Tortil est une maison d'édition spécialisée dans la création de mobilier, de luminaires et de tapis haut de gamme. Réunissant les meilleurs ateliers internationaux qui opèrent dans le travail du bois, du métal, du siège et du tapis (tissé, noué ou tufté), Atelier Tortil réalise ses propres collections et propose également un service sur-mesure pour les projets d'architectes et de décorateurs.

Antonin Anzil

Né en 1988, Antonin Anzil est diplômé en 2012 de l'Ecole nationale supérieure des Arts Décoratifs de Paris. Après avoir travaillé au studio de création de la maison Francis Kurkdjian, il construit à la pointe sèche une oeuvre de papiers remarquable en créant des pièces à la frontière du dessin et de la sculpture dans lesquelles apparaissent des paysages oniriques, naturellement abstraits.

Jean-Pierre Tortil, founder and artistic director of Atelier Tortil, and artist Antonin Anzil discuss the creation of the "Territoires Inventés" carpet collection.

- How did this collaboration come about?

- *Jean-Pierre Tortil.* Antonin Anzil's work on paper appealed to me because it reveals a very personal style. His work on the material of paper, on its texture, with these points and scratches, forms a silent cartography. It offered a rich body of work from which to create a collection of carpets. But because we don't work on the same scale, we had to adapt Antonin's style to the large format of carpets.

- *Antonin Anzil.* When Atelier Tortil contacted me about this collaboration, my first reaction was one of surprise ! I discovered that there were connections between these two universes: in terms of the relief, the play on light and shadow that sculpts the design, the work with the medium – paper or textile fibres – that creates light.

- How did you choose the designs? What were the criteria for making the selection?

- *Antonin Anzil.* There are recurring themes in my work, cosmic elements such as the earth from above, the surface of the moon, organic references to corals and sea urchins and more abstract motifs. Jean-Pierre chose seven of them.

- *Jean-Pierre Tortil.* I chose the most relevant works in terms of rendering and relief on carpet. I opted for designs that were very intricate, very rugged, to capture the bruising of the paper. The colour palette was inspired by vellum. The tones are very natural: beige, ivory, clay, etc.

- What production technique did you use?

- *Jean-Pierre Tortil.* By using hand-tufting we were able to give the most faithful expression possible to Antonin's work. The combination of wool and technical fibres enabled us to achieve these light and matt effects, and this depth of colour. It was a real technical challenge to achieve this degree of subtlety and contrast in the textures of the carpets, without distorting the original designs.

- *Antonin Anzil.* When I discovered the vast scale of the final pieces, the coherence of these Territoires Inventés seemed all the more evident because Atelier Tortil had not "cut and pasted" my work. In symbolic terms, the carpets are landscapes. This is a blank page that we have written together. It opens up new territories.

Atelier Tortil

Founded in 2019 by designer and artistic director Jean-Pierre Tortil, Atelier Tortil is a publishing house specialising in the creation of top-of-the-range furniture, lighting and rugs. Bringing together the best workshops in the world, working with wood, metal, upholstery and carpets (woven, knotted and tufted), Atelier Tortil produces its own collections and offers a made-to-measure service for architects and interior designers.

Antonin Anzil

Born in 1988, Antonin Anzil graduated from the Ecole Nationale Supérieure des Arts Décoratifs in Paris in 2012. After working in the Maison Francis Kurkdjian design studio, he has developed a remarkable body of work on paper using drypoint, creating pieces on the borderline between drawing and sculpture, in which dreamlike, naturally abstract landscapes emerge.

"It was a real technical challenge to achieve this degree of subtlety and contrast in the textures."

« Travaillées dans une palette de tons neutres et sourds, ces pièces laissent apparaître, en volume et en creux, des décors mi-abstraites mi-figuratives ».

La nouvelle collection Cahier d'artistes d'Atelier Tortil met en lumière le travail d'Antonin Anzil dans ces « Territoires Inventés », un ensemble de tapis tuftés à la main où affleure une cartographie imaginaire et spirituelle.

Paysages intérieurs, reliefs secrets, motifs en clair-obscur... Antonin Anzil sculpte le papier à la pointe sèche faisant jaillir de ces pages blanches un univers singulier où les formes naissent d'une subtile érosion de la matière, d'un jeu de points qui finissent par créer une esquisse, un dessin dans lesquels surgissent des topographies oniriques.

Entre le papier né du chiffon et les tapis dont la chair est textile, Atelier Tortil a tissé un nouveau lien en interprétant sept dessins d'Antonin Anzil au travers d'une collection de 9 tapis en laine et fibres techniques d'une sophistication rare.

Travaillées dans une palette de tons neutres et sourds, ces pièces laissent apparaître, en volume et en creux, des décors mi-abstraites mi-figuratives où, au détour d'un trait organique, minéral, parfois géométrique, se révèle une beauté pure, à la fois éclatante et silencieuse. Correspondance de matière, résonance des textures, écriture en miroir, ces Territoires Inventés donnent à voir l'étendue de l'imaginaire qu'ils génèrent...

Atelier Tortil's new collection in the Cahier d'artistes series, showcases the work of Antonin Anzil in "Territoires Inventés", a range of hand-tufted carpets that evoke an imaginary and spiritual cartography.

Interior landscapes, secret terrains, chiaroscuro motifs... Antonin Anzil sculpts paper using dry-point, conjuring up a unique universe from these blank pages, where shapes are born from a subtle erosion of the material, from a combination of points that culminate in a sketch, a drawing in which dreamlike topographies emerge.

Atelier Tortil has woven new links between paper created from rags and carpets whose body is textile, by interpreting seven drawings by Antonin Anzil, in a collection of 9 carpets made from wool and technical fibres of exceptional sophistication.

Crafted in a palette of muted, neutral tones, these pieces reveal decors in volume and depth that are at the same time abstract and figurative, where organic, mineral and sometimes geometric lines divulge a pure beauty that is both dazzling and hushed. Through the correspondence of materials, the resonance of textures, the mirror writing, these Territoires Inventés show the breadth of the imaginary that they generate...

"Crafted in a palette of muted, neutral tones, these pieces reveal decors in volume and depth that are at the same time abstract and figurative."

CONSTELLATION II-HT Jaspe - Hand-tufted, Tencel, Wool, Lurex - 1,70x2,40m





AEROLITE I



AEROLITE I-HT Sélénite - Hand-tufted, Wool, Lucent - 2,45x3,05m





MUON II



MUON II I-HT Quartz - Hand-tufted, Wool, Tencel, Lucent - 1,70 x 2,40m





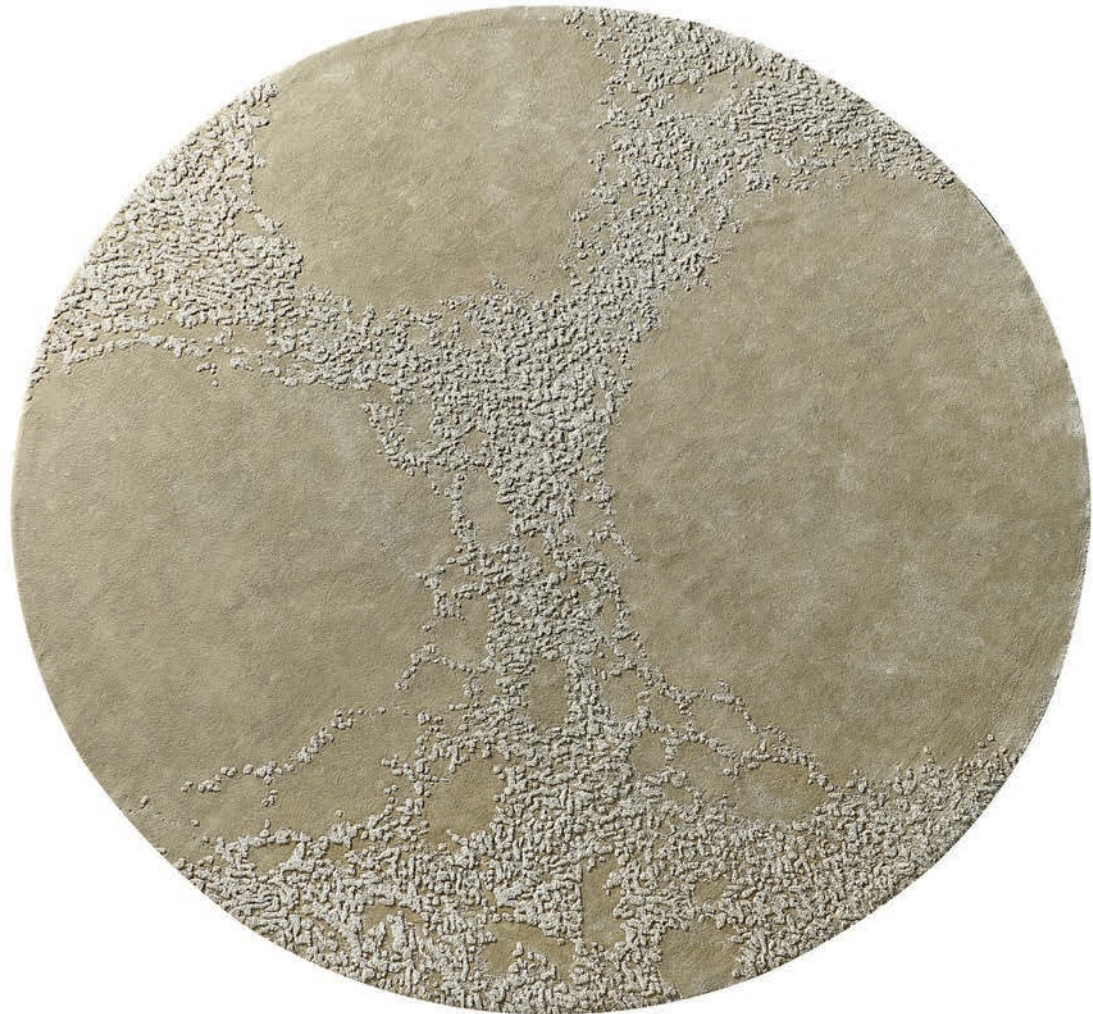


CONSTELLATION II

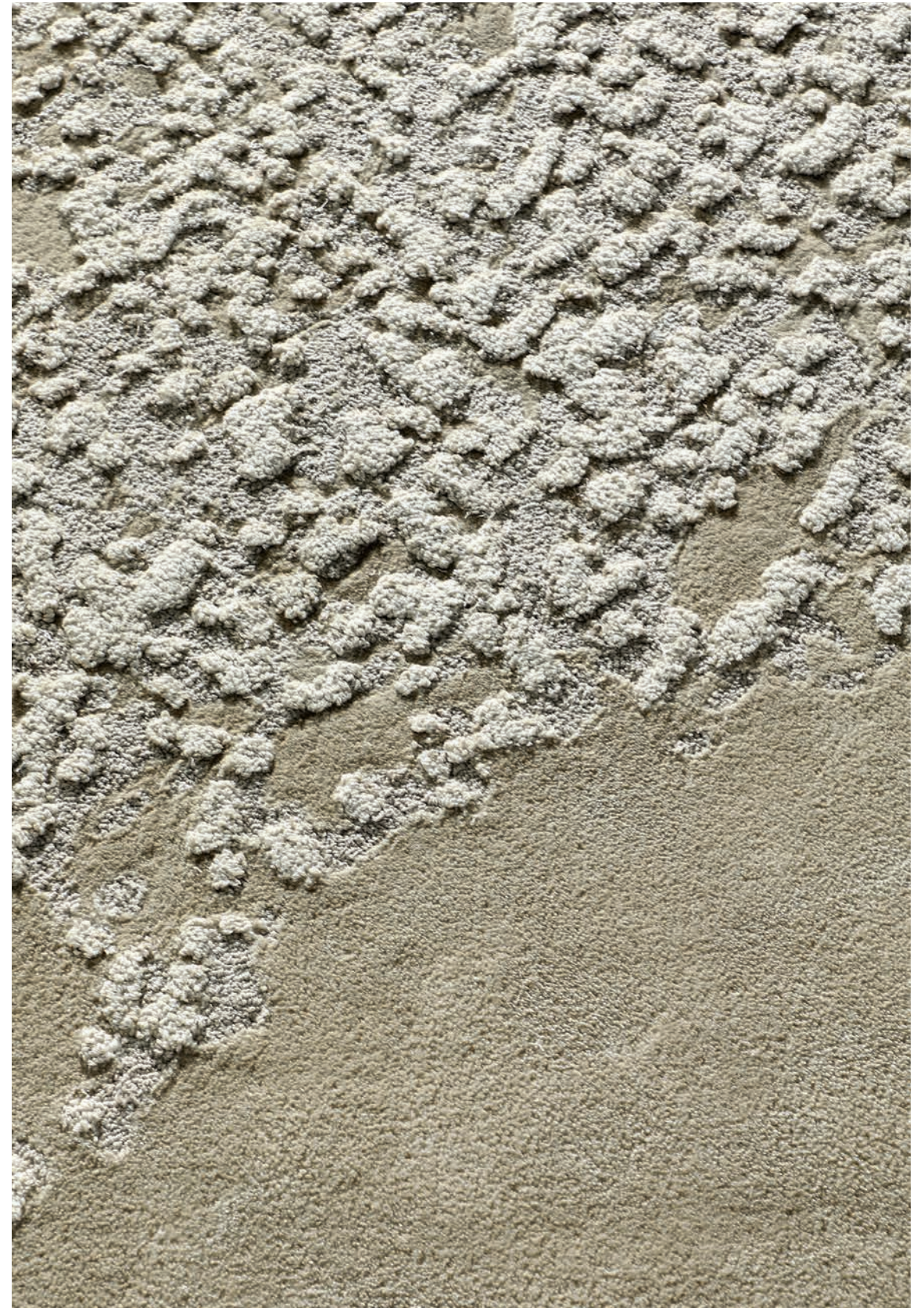


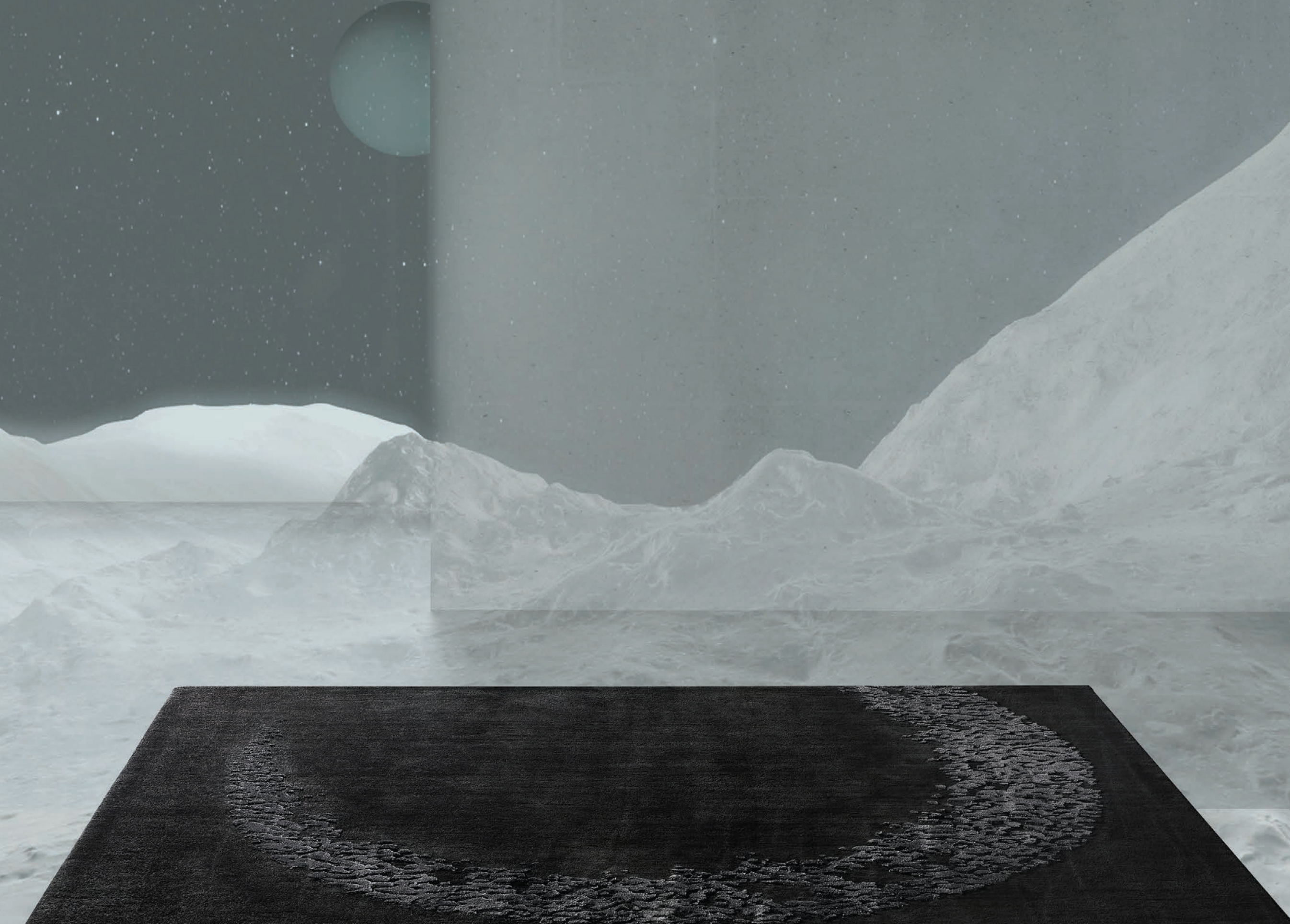
CONSTELLATION II-HT Jaspe - Hand-tufted, Tencel, Wool, Lurex - 1,70x2,40m

ASTRE I



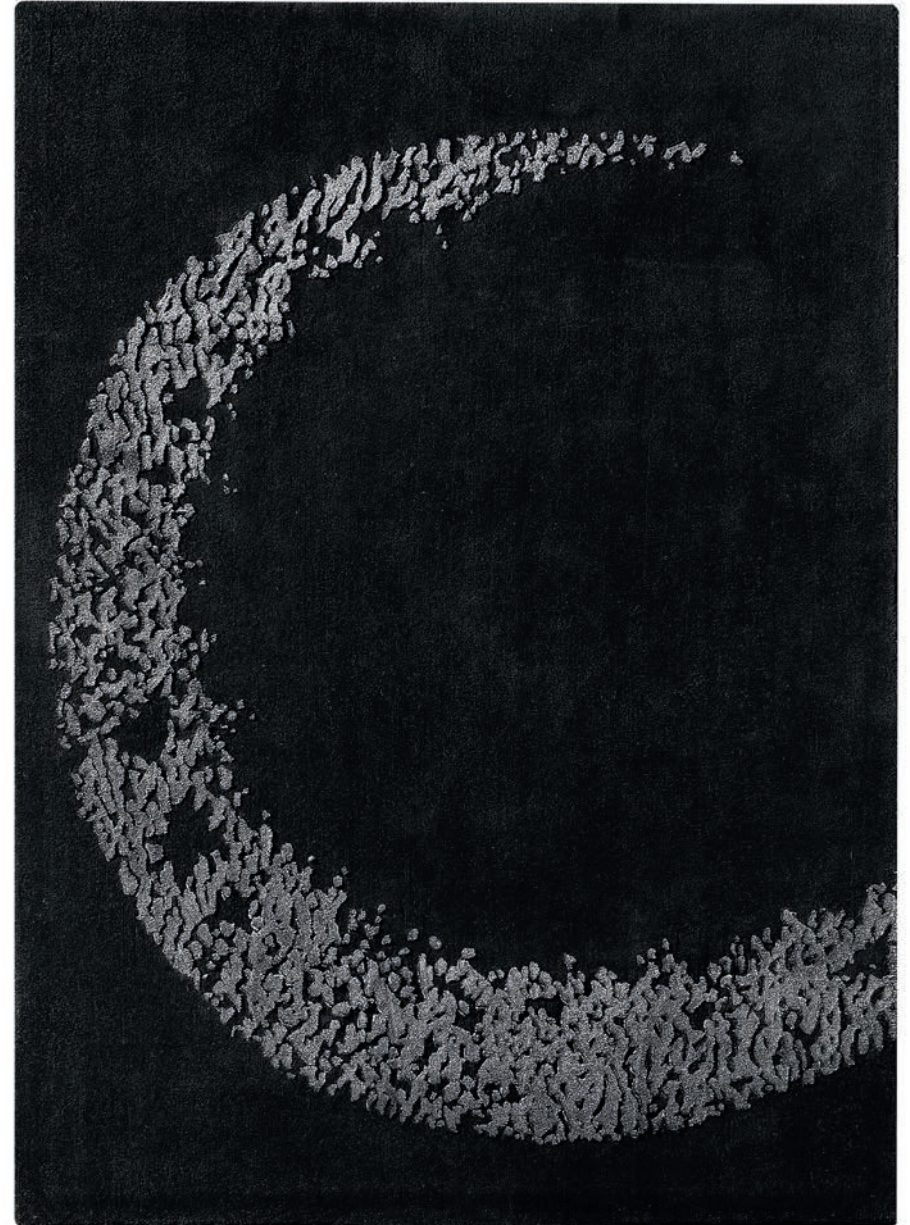
ASTRE I-HT Pyrite - Hand-tufted, Tencel - Diam. 3,00 m







LUNA II



LUNA II-HT Onyx - Hand-tufted, Tencel, Wool, Lucent, Lurex - 1,70x2,40m

A | T



LUNA II-HT Onyx - Hand-tufted, Tencel, Wool, Lucent, Lurex - 1,70x2,40m

TECTITES I



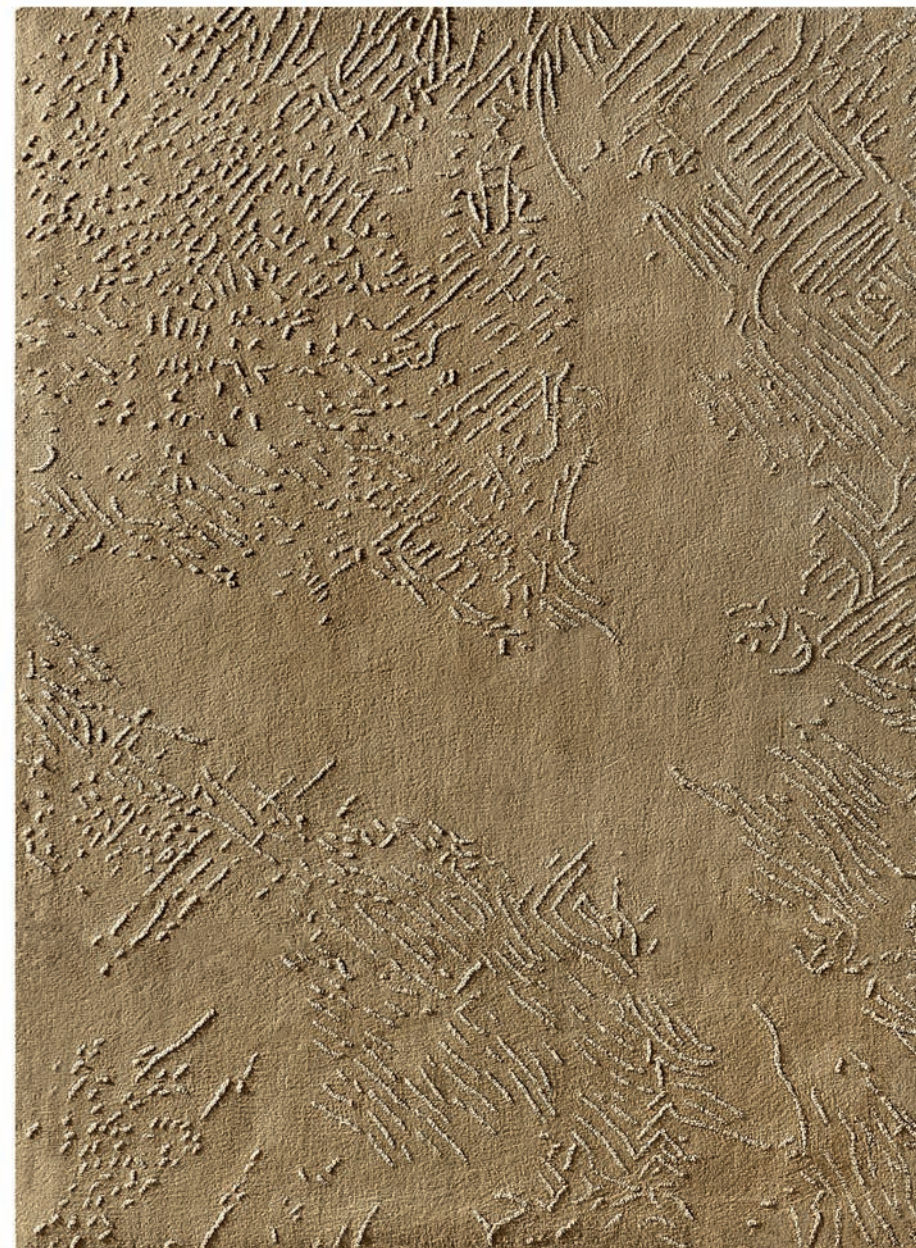
TECTITES I-HT Howlite - Hand-tufted, Wool, Tencel - 2,45x3,05m







CALDERA I



CALDERA I-HT Andratit - Hand-tufted, Wool, Lucent - 1,30x1,80m

A | T

SATELLITES II



SATELLITES II-HT Jaspe - Hand-tufted, Tencel, Wool, Lurex - 3,05x4,25m

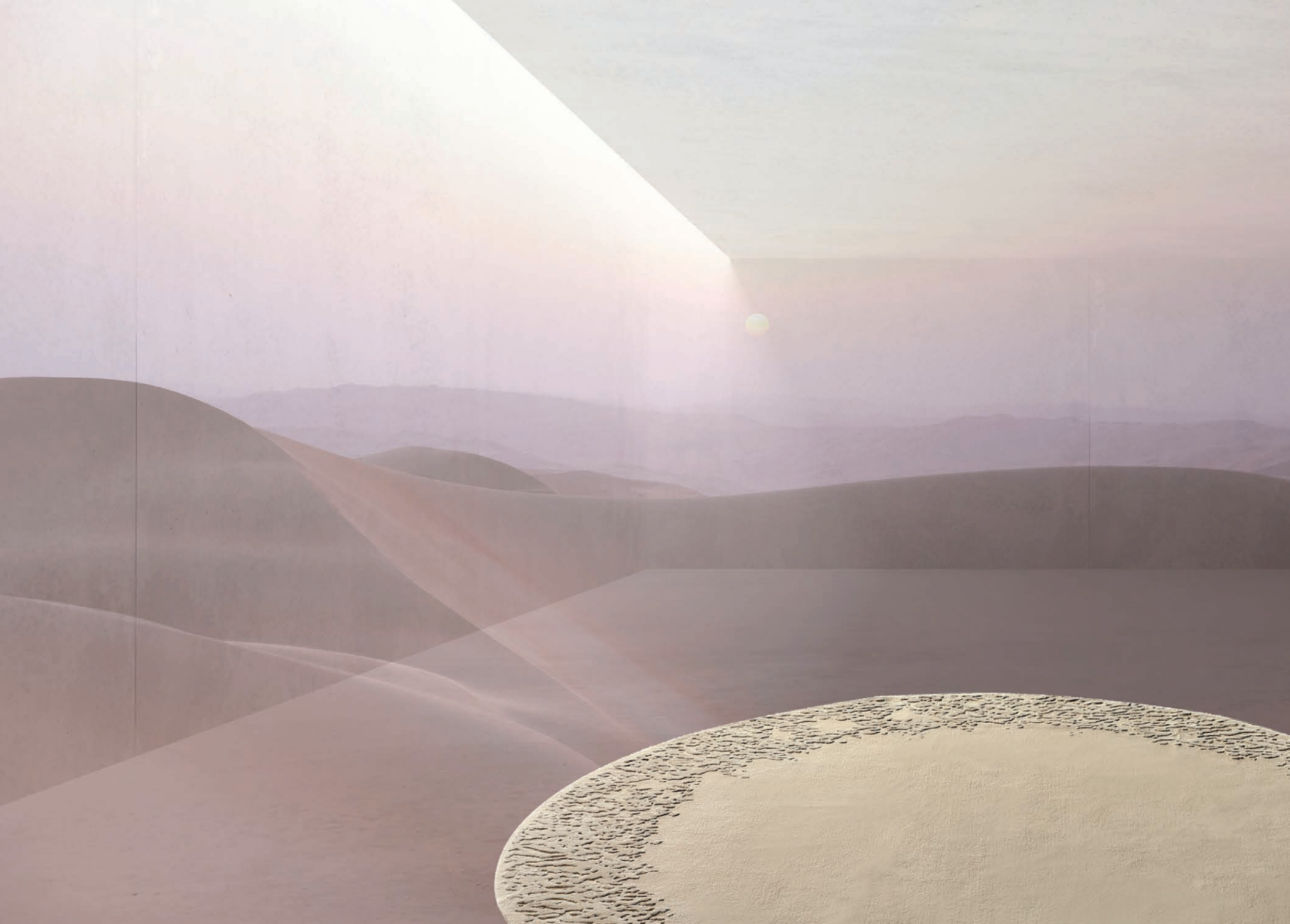




LUNA I



LUNA I-HT Opale - Hand-tufted, Wool, Tencel, Lucent, Lurex - Diam. 2,45m



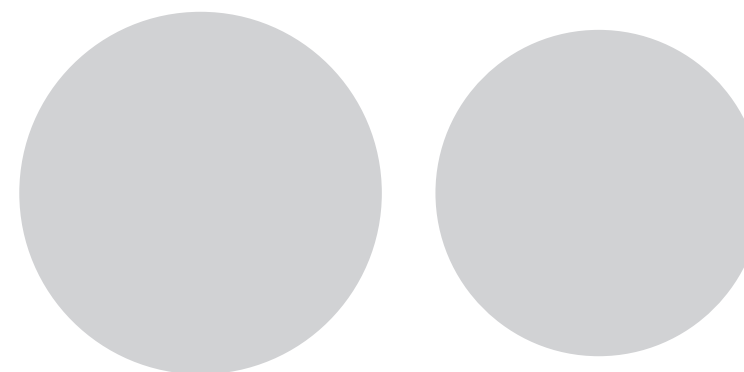
DIMENSIONS



9'-1" x 9'-8"
(2,80 x 3,00m)

11'-5" x 12'-3"
(3,50 x 3,75m)

13'-1" x 14'-1"
(4,00 x 4,30m)



13'-1" x 14'-1"
(Diam. 3,00m)

13'-1" x 14'-1"
(Diam. 2,45m)



8' x 10'
(2,45 x 3,05m)

9' x 12'
(2,75 x 3,65m)

10' x 14'
(3,05 x 4,25m)

12' x 16'
(3,65 x 4,90m)

Bespoke hand-made rug tufted by high skilled artisans in China.
Any size, colour and material upon request.
Tapis tuftés à la main, réalisés sur-mesure en Chine.
Dimensions, couleurs et matières sur demande.

INDEX



TECTITES I-HT Howlite
(2,45 x 3,05m)



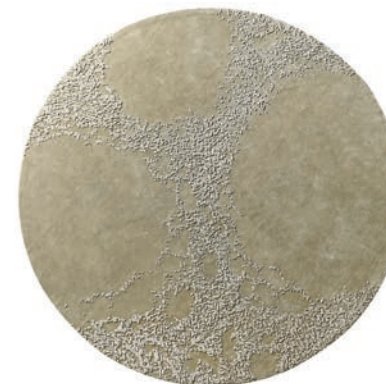
AEROLITE I-HT Sélénite
(2,45 x 3,05m)



MUON II-HT Quartz
(1,70 x 2,40m)



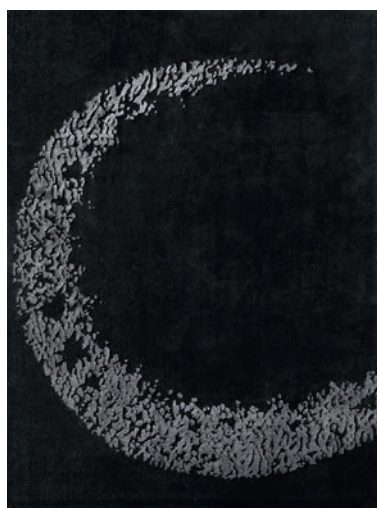
CONSTELLATION II-HT Jaspe
(1,70 x 2,40m)



ASTRE I-HT Pyrite
(Diam. 3,00m)



LUNA I-HT Opale
(Diam. 2,45m)



LUNA I-HT Onyx
(1,70 x 2,40m)



CALDERA I-HT Andratit
(1,30 x 1,80m)



SATELLITES II-HT Jaspe
(3,05 x 4,25m)

SAMPLES



AEROLITE I-HT Sélénite



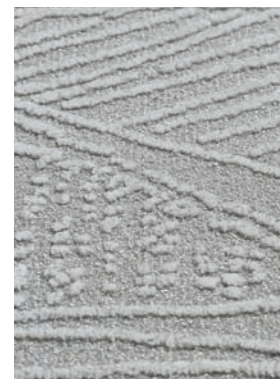
ASTRE I-HT Tourmaline



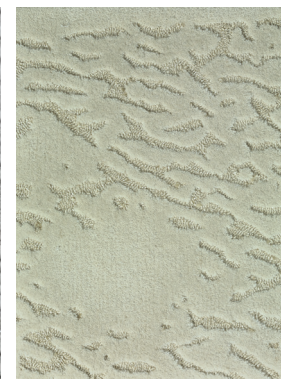
ASTRE I-HT Pyrite



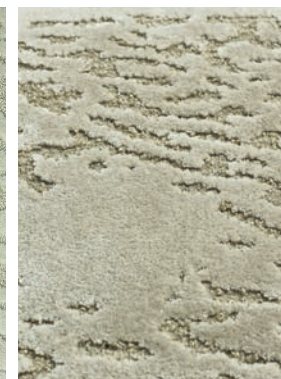
CALDERA I-HT Andratit



MUON I-HT Quartz



SATELLITES I-HT Jaspe



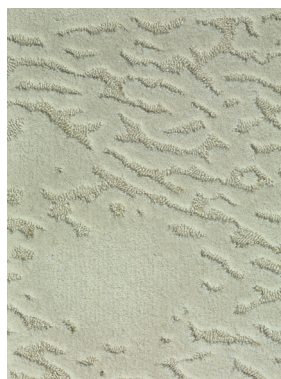
SATELLITES II-HT Jaspe



TECTITES I-HT Howlite



CALDERA II-HT Andratit



CONSTELLATION I-HT Jaspe



CONSTELLATION II-HT Jaspe



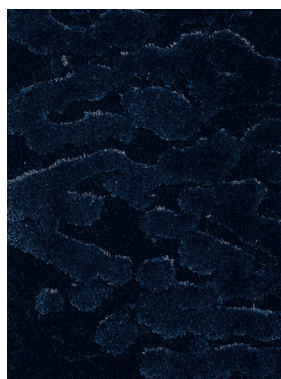
LUNA I-HT Onyx



TECTITES I-HT Sélénite



LUNA I-HT Opale



LUNA I-HT Saphir



LUNA II-HT Quartz



LUNA II-HT Onyx

CONTACT

Galerie
14, rue de Lille - 75007 Paris
+33 (1) 42 86 89 18

Mail contact@ateliertortil.com
Instagram @ateliertortil
Website ateliertortil.com

Graphic design Alain Bourdon
Photography p2-3, 52 Nathalie Baetens

ASTRE I-HT Pyrite (Diam. 3,00m)



