

ATELIER | | TORTIL

MÉDITERRANÉE

MÉDITERRANÉE

The Mediterranean Sea, mythical with its legendary waters, continues to be a fascinating source of inspiration and has been the backdrop for our eponymous collection of hand-knotted and hand-woven rugs made with wool, raffia, jute, linen, cotton or silk.

Méditerranée takes us on a journey across a poetic setting which encapsulates through a fusion of colours, lights, scales and simple graphics the rough but also sophisticated beauty of the Mediterranean landscape.

The Capri, Naxos, Syros or Ibiza rugs, are, amongst others, reminiscent of sun-kissed olive groves, terracotta tiles, multicoloured shores but also of local soils, stones, waters and silver-grey vegetation.

This spellbinding collection is a celebration of a fine craftsmanship deeply anchored in the past and regroups a line of bespoke rugs not only elegant and refined but also luminous.

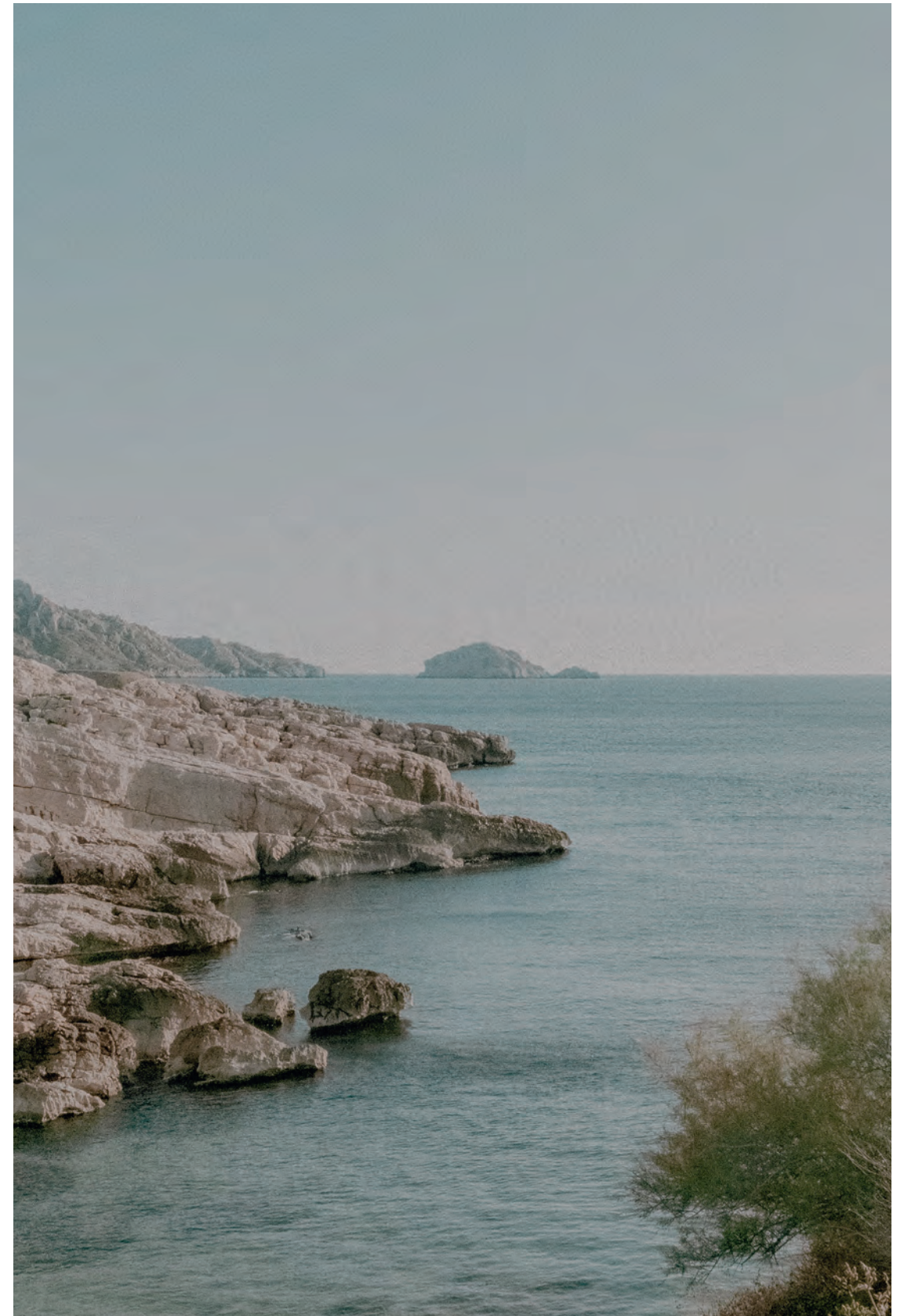
Celebrating ancestral crafts, such a mesmerizing mixture yields a raw, elegant, luminous, refined line of bespoke rugs.

Mer mythique aux eaux légendaires, la Méditerranée est une fascinante source d'inspirations et a servi de toile de fond à une collection éponyme de tapis en laine, raphia, jute, lin, coton ou soie, tissés et noués main.

Méditerranée est un voyage en terres poétiques qui exprime à travers des jeux de couleurs, de lumières, d'échelles et de graphismes simples, la beauté à la fois brute et sophistiquée des paysages méditerranéens.

Les tapis Capri, Naxos, Syros ou Ibiza, entre autres, évoquent ainsi des champs d'oliviers dorés par le soleil, des tuiles de terre cuite, des rivages polychromes, des couleurs de terre, de pierre, d'eau, de feuillage vert argent...

Fruit d'un artisanat ancestral, cette envoûtante collection compose ainsi une ligne de tapis sur mesure, élégante, lumineuse et raffinée.





ATELIER TORTIL

Atelier Tortil is a high-end disruptive lifestyle brand full on furnishing line, which brings together different *savoir-faire* to create bespoke pieces.

Moreover, Atelier Tortil is a brand with additional tailored concierge services, as well as a dedicated branch acting as support to professional actors in the development of their specific projects.

Through his career, Jean-Pierre Tortil honed his skills working as both a general manager and an artistic director for renowned companies, J.P. gained valuable expertise and *savoir-faire* in furniture, lighting and rugs.

Therefore, he naturally creates his high-end *art de vivre* brand, in relation with a team of high-skilled designers and craftsmen to offer a made-to-measure creation service that meets the demand of an international clientele in search of exceptional pieces.

Atelier Tortil est une maison d'édition et une réunion de savoir-faire, destinée à des créations de mobiliers, de tapis et de luminaires haut de gamme.

C'est surtout une approche à 360° qui s'organise autour d'un service sur-mesure, de créations dessinées et réalisées spécialement pour des projets, en dialogue avec les architectes et les décorateurs.

Fort de ses années d'expérience comme directeur général ou artistique pour des maisons renommées, Jean-Pierre Tortil a réuni des expertises artisanales telles que l'art du bois, du métal, du siège ou du tapis ; qu'il soit tissé, noué ou même tufté.

C'est tout naturellement qu'il développe aujourd'hui sa marque art de vivre haut de gamme en lien avec une équipe de designers et d'artisans de qualité et propose un service de création sur-mesure qui répond à la demande d'une clientèle internationale à la recherche de pièces d'exception.



HAND WOVEN

Flat-weave rugs

Our flat-weave rugs are mostly made in Portugal. They can be woven in raphia, wool, jute, Tencel or outdoor yarns. They are named flat-weave as they have no pile. Our looms have a maximum width of 3.50 metres. The width can be made increased by stitching one width to another. To fix thick weaves, a layer of latex is applied to the backing of the rug which can be in turn applied more densely for high-traffic areas or if used as wall-to-wall carpet.

Tissés plats

Fabriqués majoritairement au Portugal, nos tissés plats peuvent être tissés en raphia, en laine, en jute, en Tencel ou bien en fibre outdoor. La finition de ces tapis n'offre aucun relief, d'où l'appellation de tissé plat. Nos métiers offrent une largeur maximale de 3.50 mètres. Nous pouvons réaliser des largeurs plus importantes en assemblant les lés par une couture. Pour fixer le tissage déjà dense, une pellicule de latex est appliquée sur la semelle du tapis. Cette dernière peut être appliquée de façon plus importante pour un usage plus intensif ou pour une pose mur à mur. Dimensions, couleurs et matières disponibles.

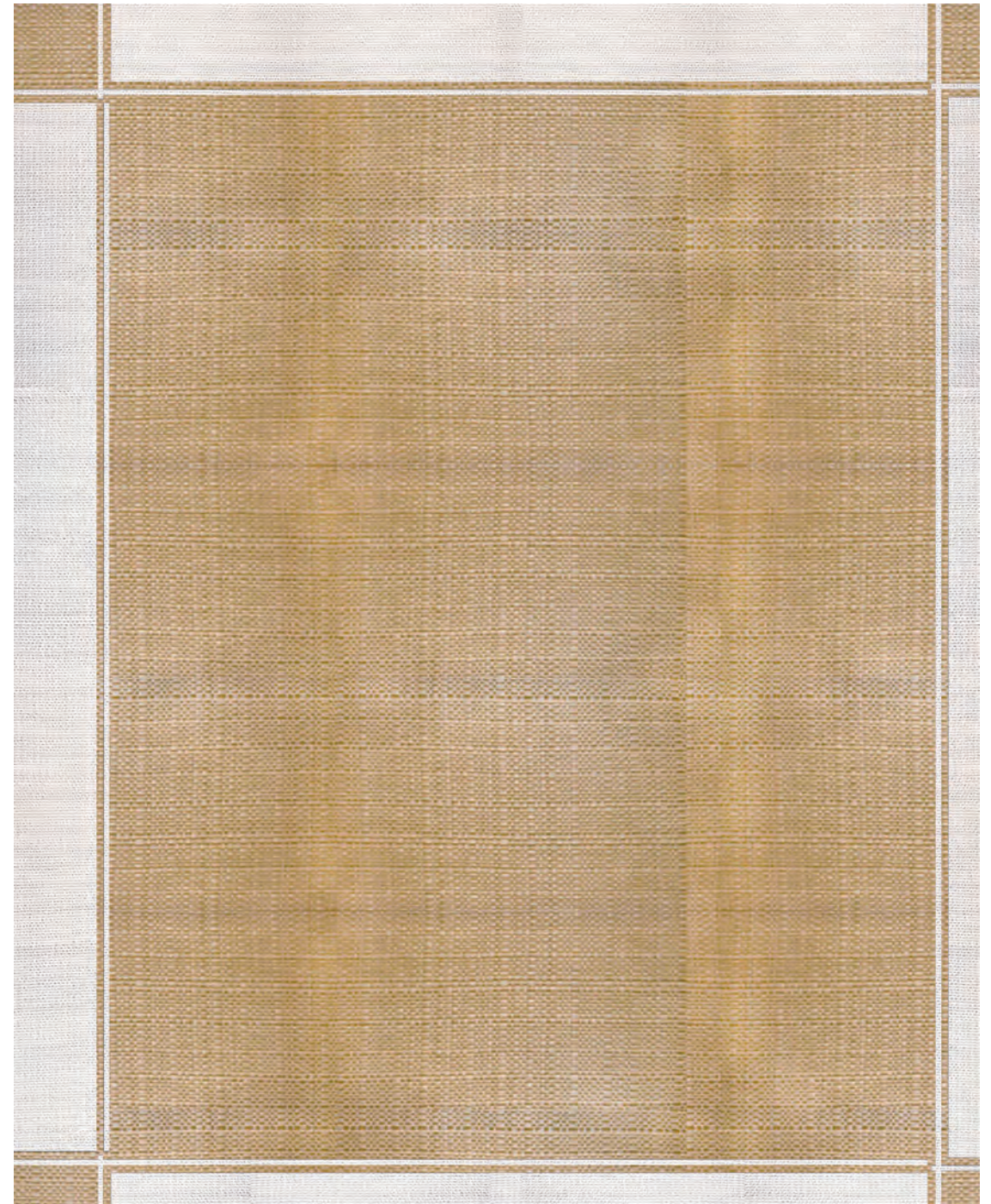


COMO I-FW

Colour: Straw

Content: Raffia, Wool
Matière: raphia, laine

Max. width: 3.50m
Largeur max. : 3.50m





8' X 10' - 305 X 245 cm



RIVA I-FW

Colour: Straw

Content: Raffia, Wool
Matière: raphia, laine

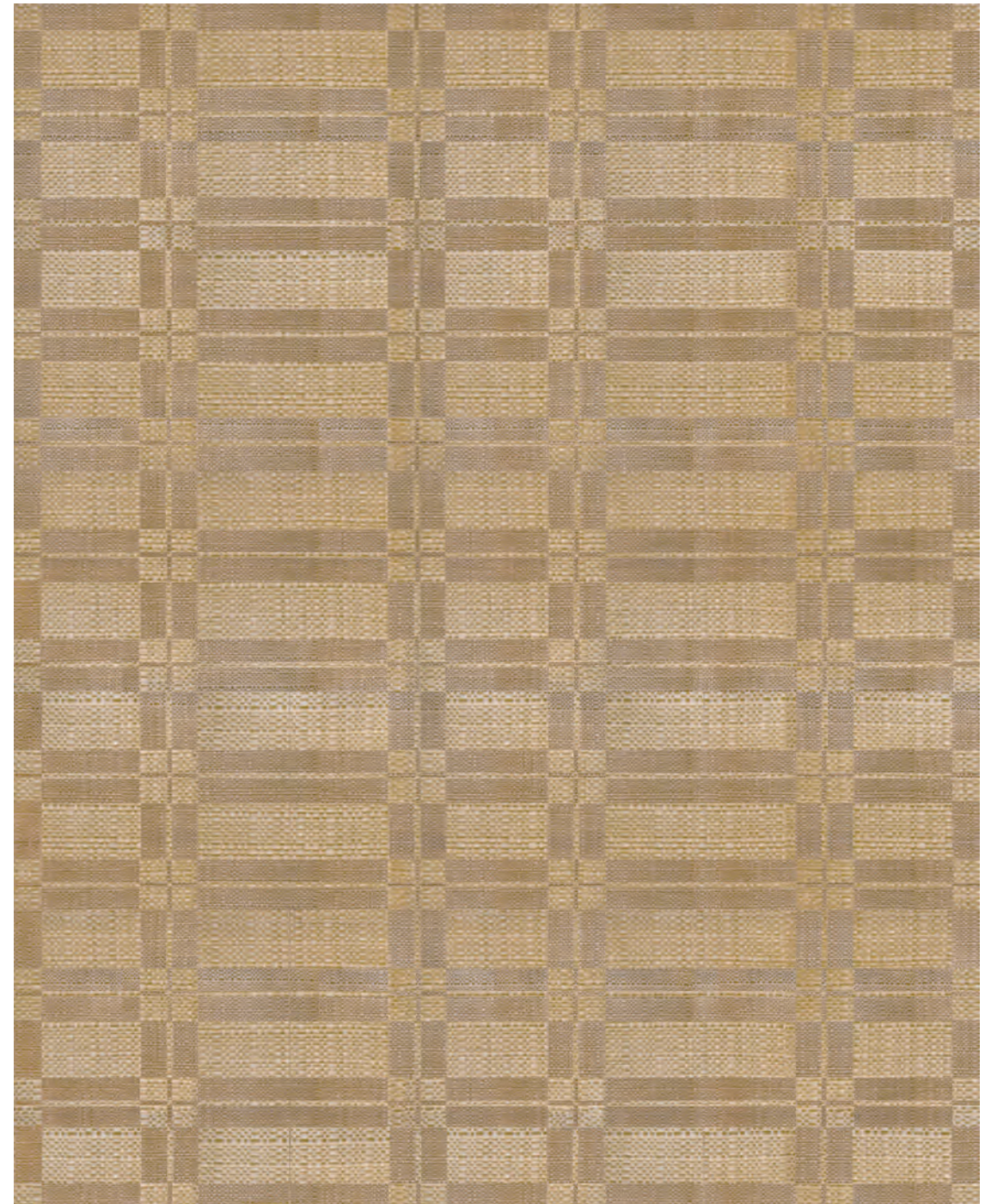
Max. width: 3.50m
Largeur max. : 3.50m

PALMA IV-FW

Colour: Wheat

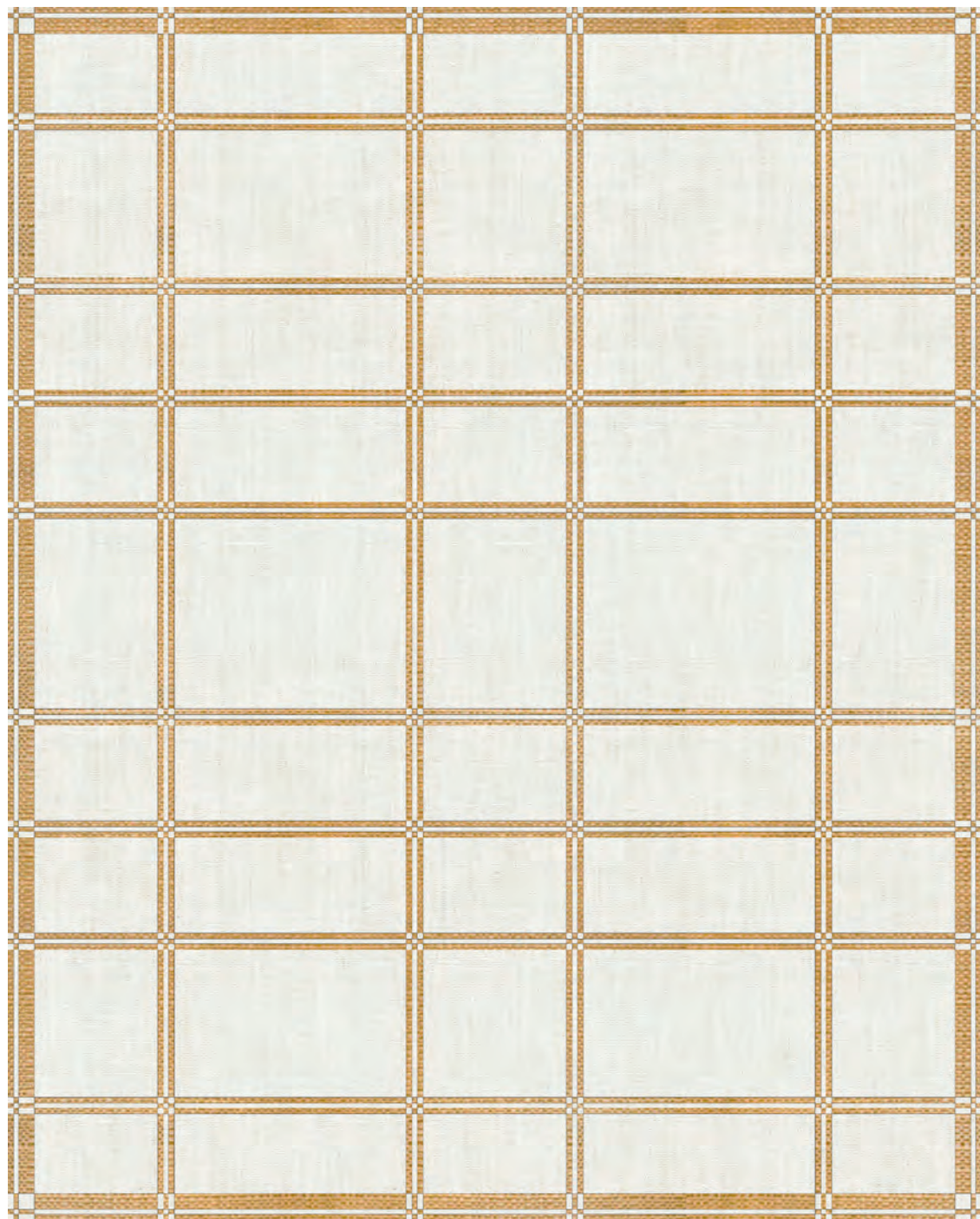
Content: Raffia, Jute
Matière: raphia, jute

Max. width: 3.50m
Largeur max. : 3.50m

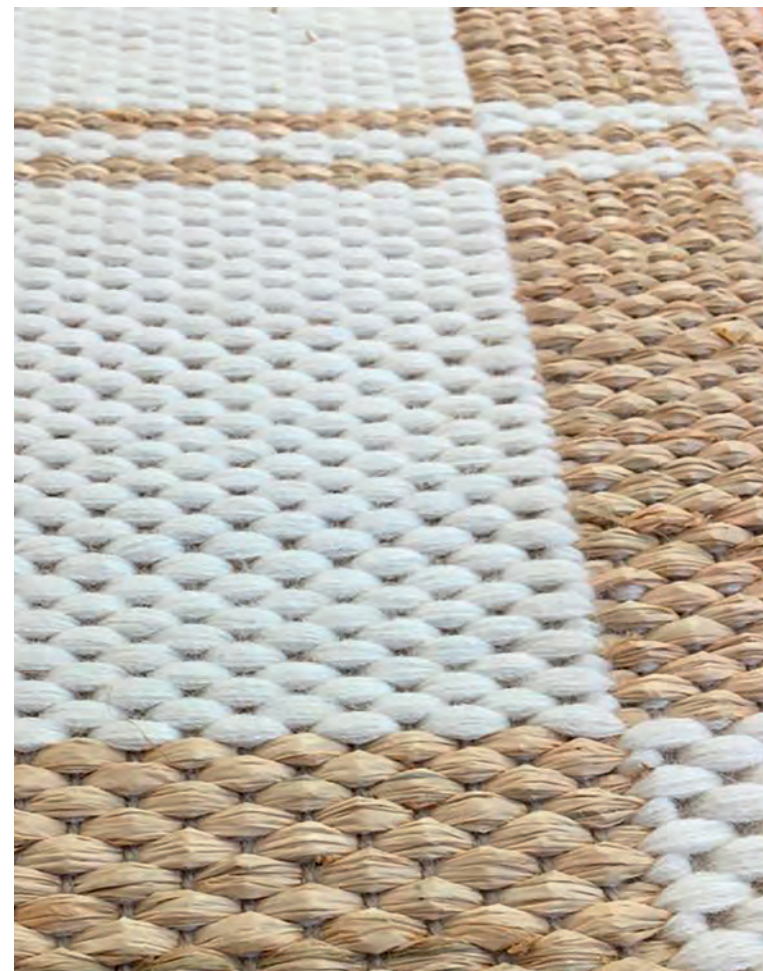




CALVI I-FW, Straw. Raffia, Wool - raphia, laine



8' X 10' - 305 X 245 cm



CALVI II-FW

Colour: Chalk

Content: Wool, Raffia
Matière: laine, raphia

Max. width: 3.50m
Largeur max. : 3.50m



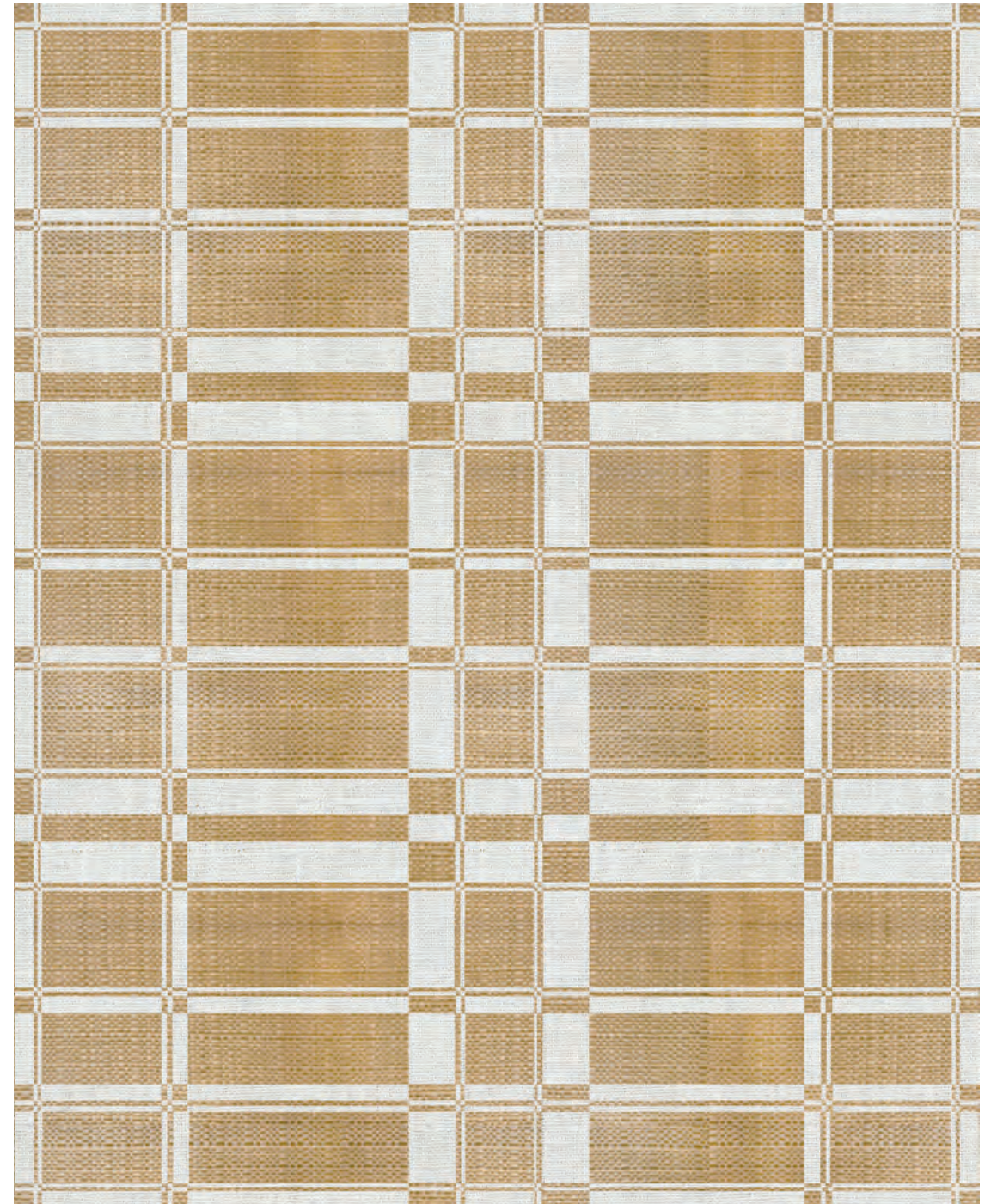
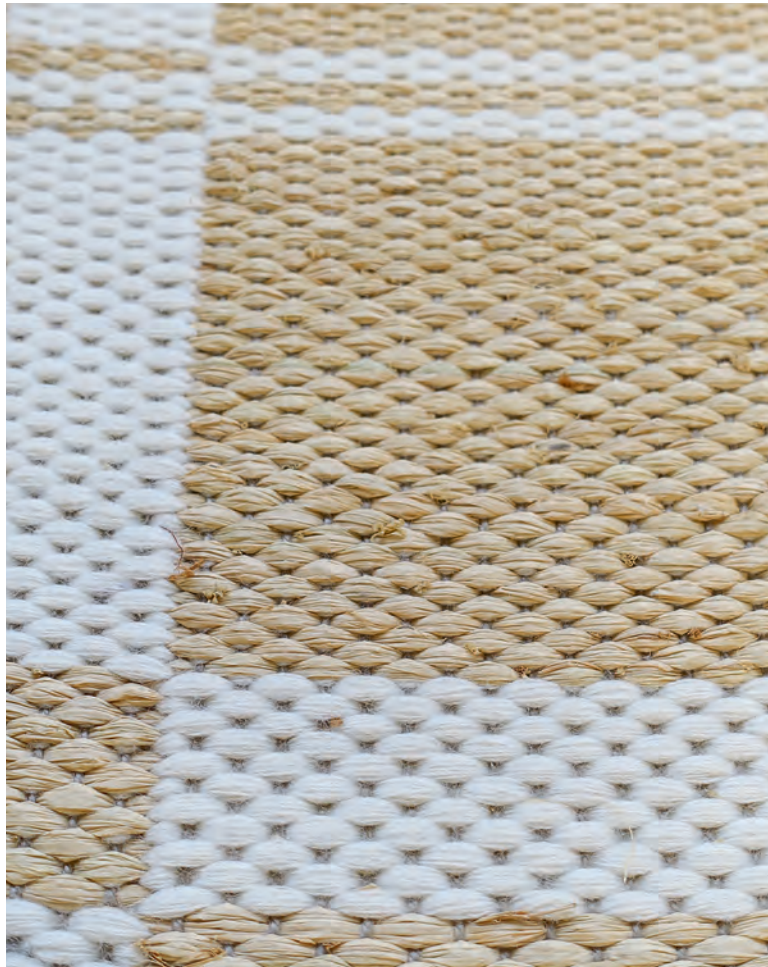
CALVI I-FW, Straw. Raffia, Wool - raphia, laine

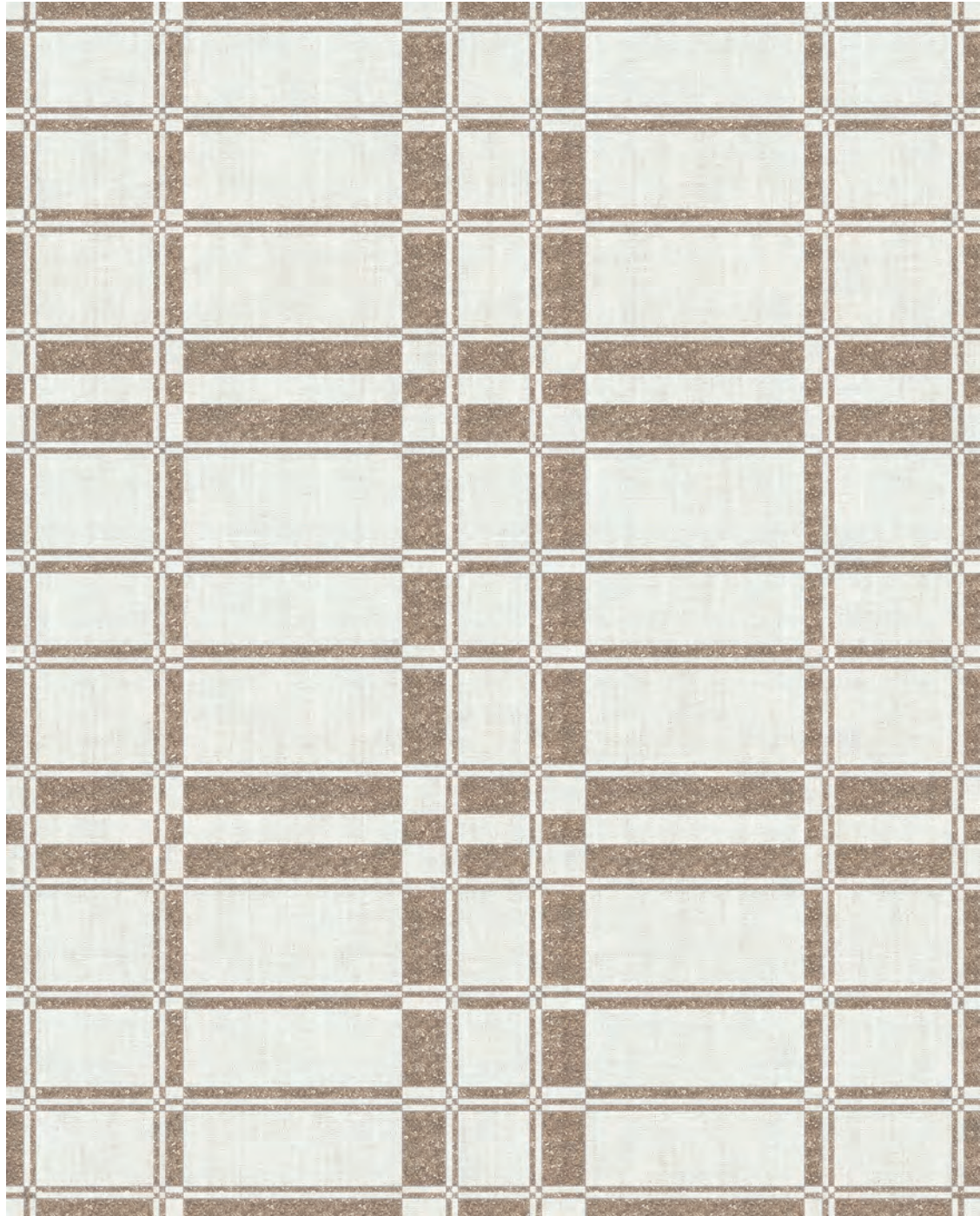
PONZA I-FW

Colour: Straw

Content: Raffia, Wool
Matière: raphia, laine

Max. width: 3.50m
Largeur max. : 3.50m





8' X 10' - 245 X 305 cm

A | T



PONZA V-FW

Colour: Twine

Content: Wool, Cotton
Matière: laine, coton

Max. width: 3.50m
Largeur max. : 3.50m

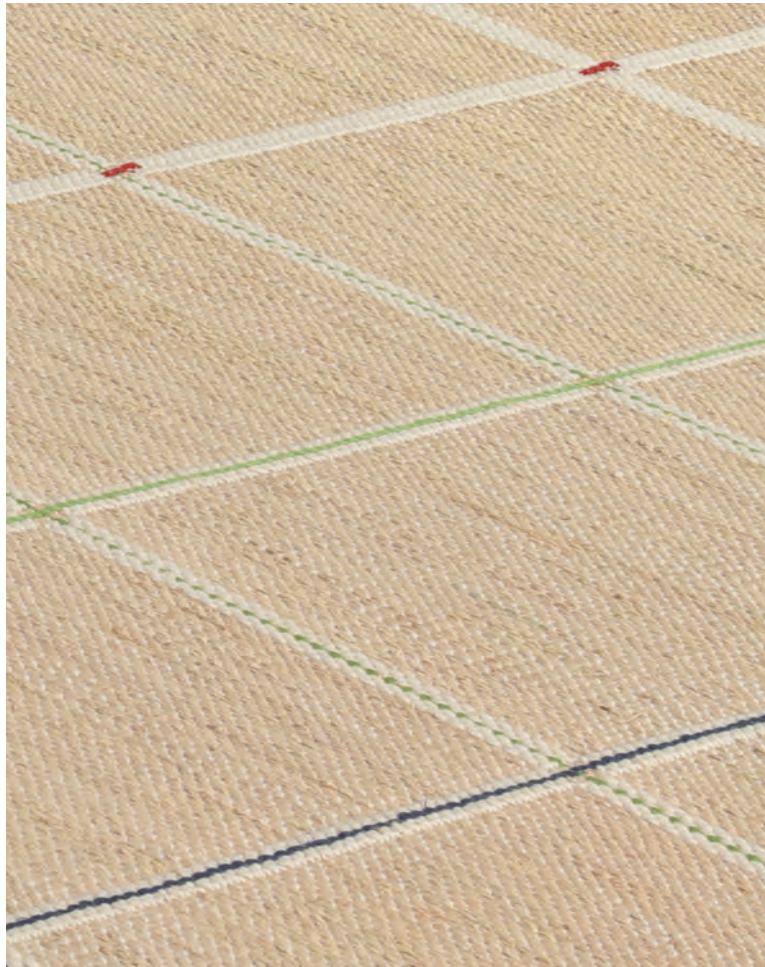
A | T

CAPRI I-FW

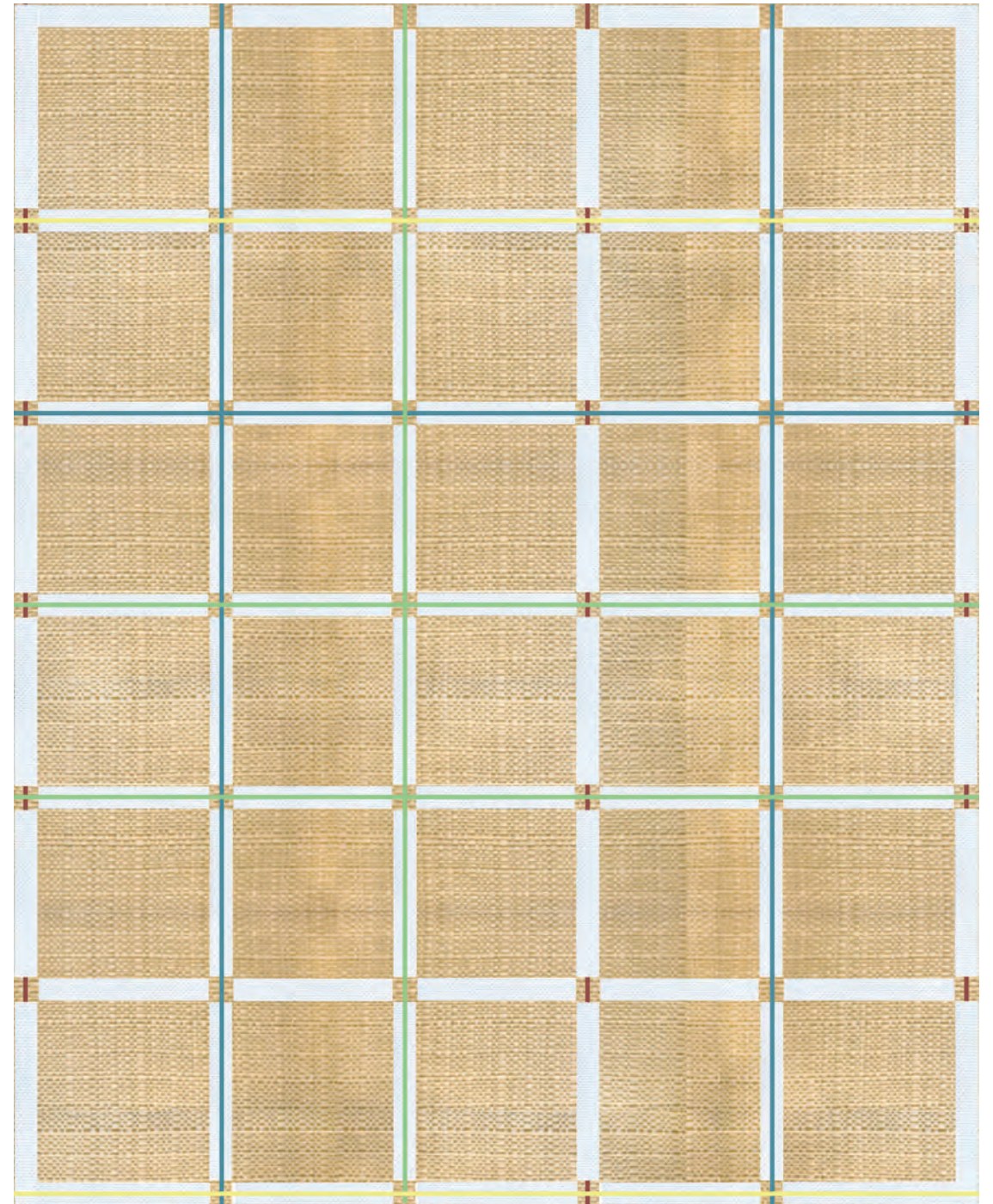
Colour: Straw

Content: Raffia, Wool
Matière: raphia, laine

Max. width: 3.50m
Largeur max. : 3.50m

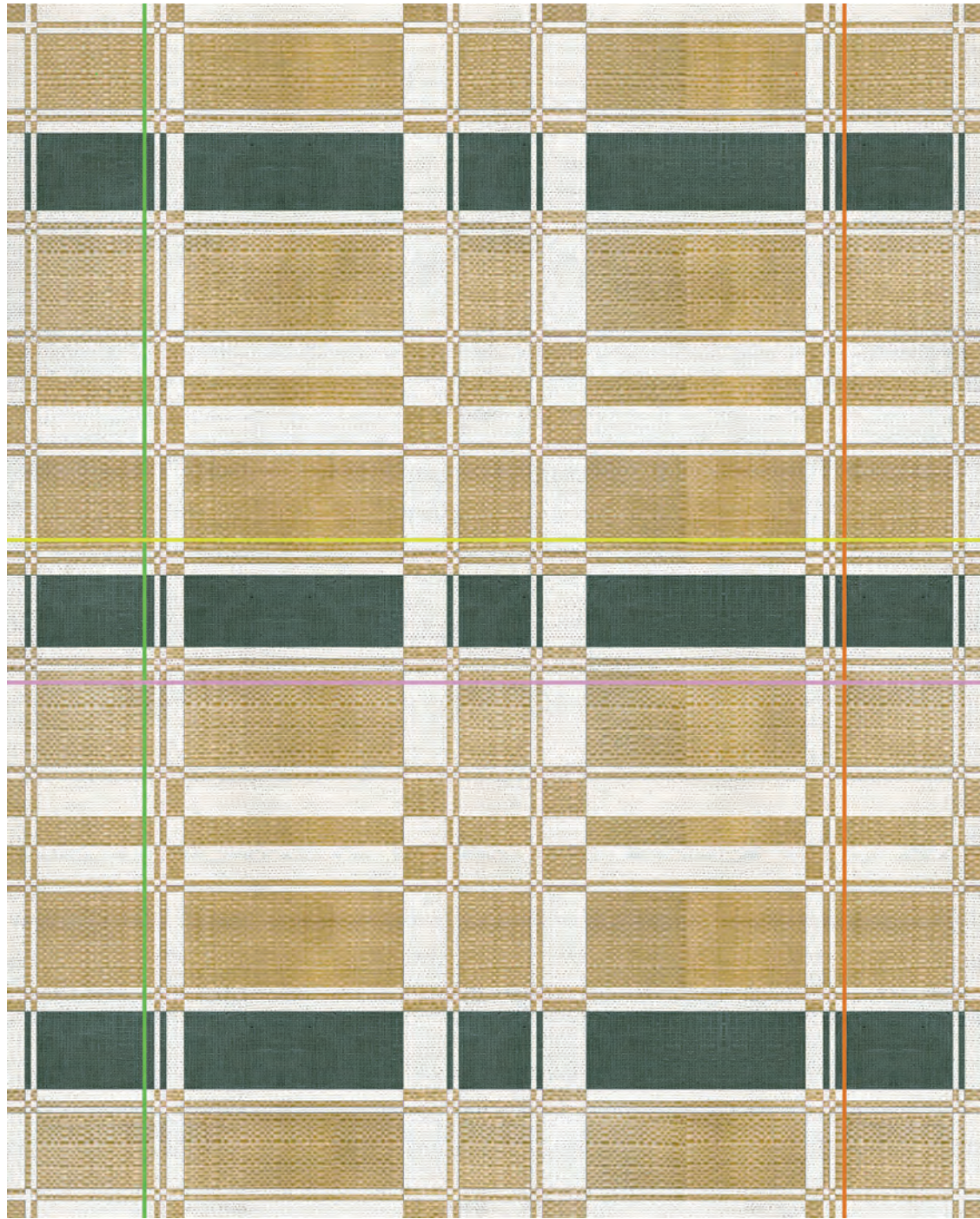


A | T



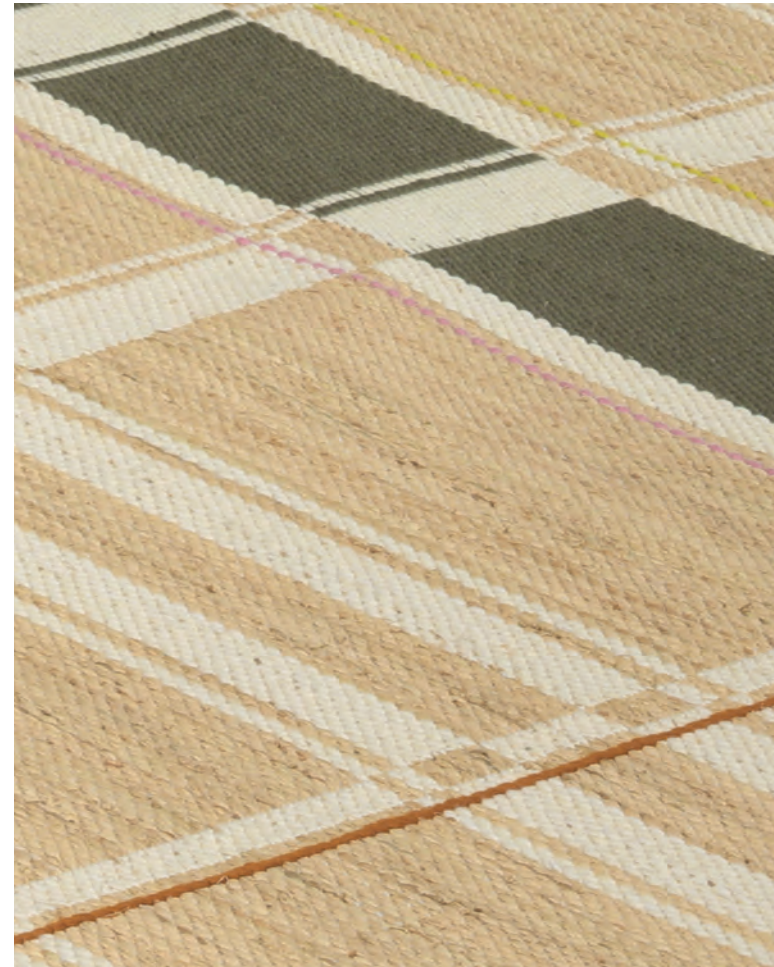
8' X 10' - 245 X 305 cm

A | T



8' X 10' - 245 X 305 cm

A | T



IBIZA I-FW

Colour: Olea

Content: Raffia, Wool
Matière: raphia, laine

Max. width: 3.50m
Largeur max. : 3.50m

A | T

HAND-KNOTTED

Bespoke Hand-knotted rugs

The origin of the art of hand-knotting probably goes back to thousands of years ago in Central Asia. Names given to hand-knotted rugs usually come from the tribe or the place where they have been manufactured.

Amongst the great variety of existing techniques, our workshops have perfected the various skills to master different kinds of knots. This extensive range of know-hows enables us to create exceptional bespoke pieces.

Carried out by high-end skilled artisans, our hand-knotted rugs are woven on vertical looms with stretched threads mostly made of cotton. Our rugs can be made using various materials such as wool, cotton, linen, jute, silk, viscose and other fibres. In velvet cut, loop, flat, or shaved at different heights to give relief, they come in a large variety of weaving and finishes.

Our rugs are unique, custom-made pieces. All sizes, materials and colours are available upon request.

L'origine de l'art du noué-main remonte probablement à des milliers d'années en Asie centrale. Les noms donnés aux tapis noués-main proviennent généralement de la tribu ou de l'endroit où ils ont été tissés.

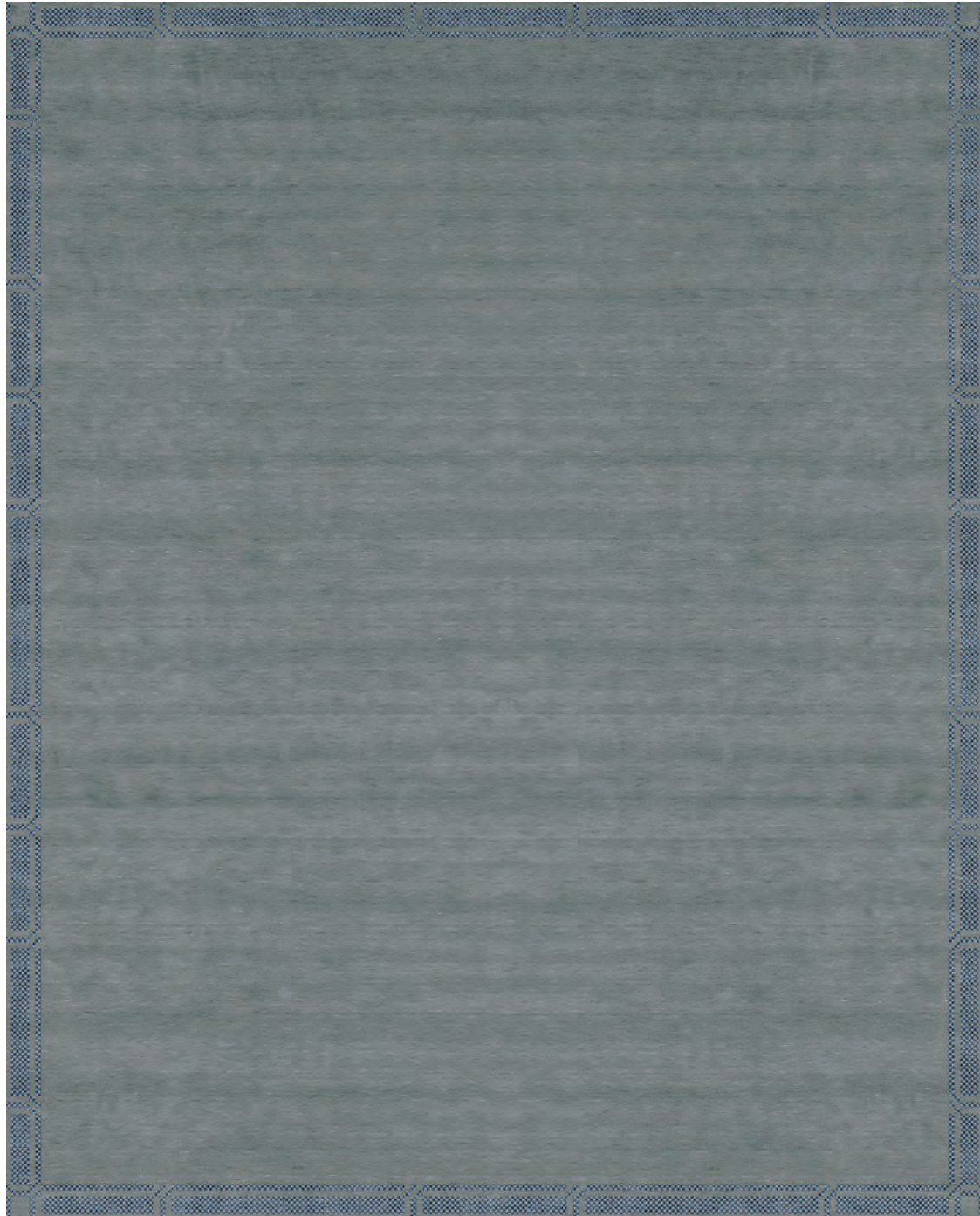
À ce jour, nos ateliers ont acquis une grande expertise dans cet art et maîtrisent différents types de nœuds. Cette étendue de savoir-faire, nous permet de tisser des pièces sur mesure exceptionnelles.

Réalisés par des artisans hautement qualifiés, nos tapis noués-main sont tissés sur des métiers de haute-lisse dont la chaîne est généralement en coton.

Nos tapis peuvent être tissés dans différentes matières comme la laine, le coton, le lin, le jute, la soie, la viscose, le chanvre par exemple. En velours coupé, bouclé, plat ou rasé à différentes hauteurs pour donner du relief, nos tapis sont disponibles dans une grande variété de tissages et de finitions.

Nos tapis sont des pièces uniques tissés sur mesure. Toute dimension, matière et couleur est disponible sur demande.





8' X 10' - 305 X 245 cm



ISOLA I-HK

Colour: Camargue

Content: Wool, Silk
Matière: laine, soie

Any size, colour and
material upon request
Dimensions, couleurs et
matières sur demande.

RIVA II-HK

Colour: Slate

Content: Wool, Tencel
Matière: laine, Tencel

Any size, colour and
material upon request
Dimensions, couleurs et
matières sur demande.



A | T

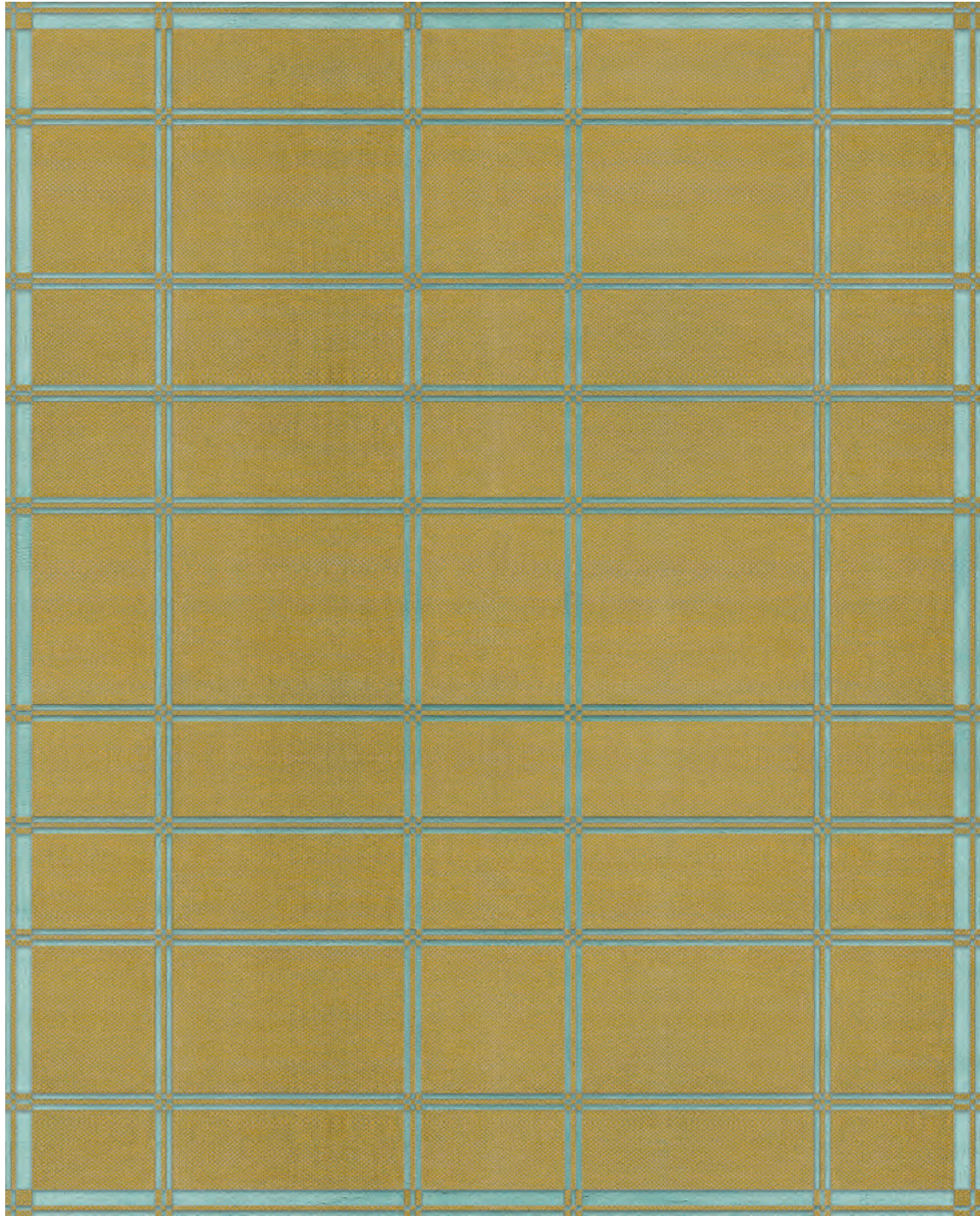


8' X 10' - 245 X 305 cm

A | T



RIVA II-HK, Azur. Wool, Tencel - laine, Tencel



8' X 10' - 305 X 245 cm



CALVI I-HK

Colour: Pollen

Content: Cotton/Wool,
Wool

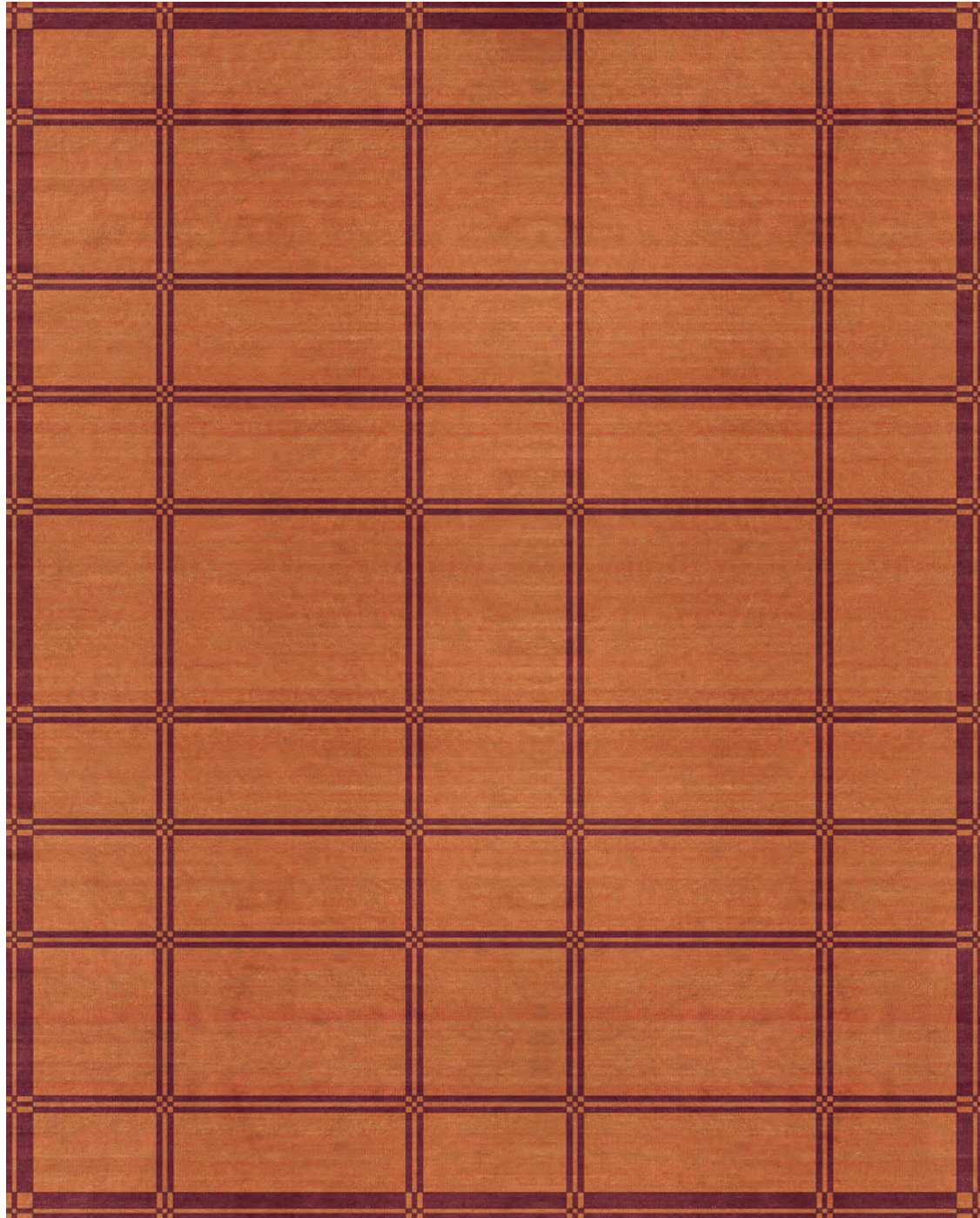
Matière: coton/laine,
laine

Any size, colour and
material upon request

Dimensions, couleurs et
matières sur demande.



CALVI I-HK, Mist. Cotton/Wool, Wool - coton/laine, laine



8' X 10' - 245 X 305 cm



CALVI II-HK

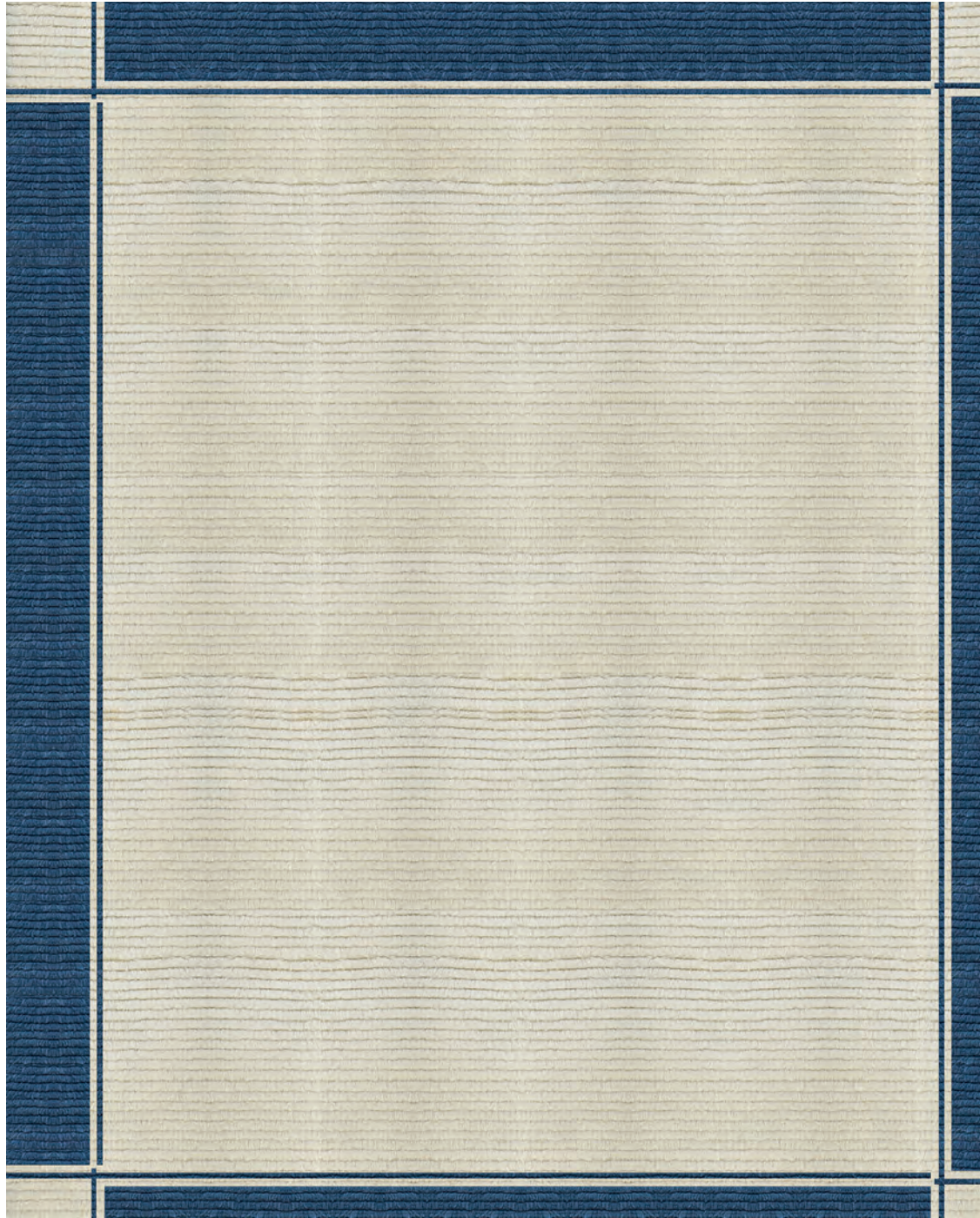
Colour: Terracotta

Content: Cotton, Wool
Matière: coton, laine

Any size, colour and
material upon request
Dimensions, couleurs et
matières sur demande.



CALVI I-HK, Pollen. Cotton/Wool, Wool - coton/laine, laine



8' X 10' - 245 X 305 cm



COMO IV-HK

Colour: Calanque

Content: Wool
Matière: laine

Any size, colour and
material upon request
Dimensions, couleurs et
matières sur demande.



COMO III-HK, Twine. Jute, DP Wool - jute, laine/soie végétale

COMO II-HK

Colour: Alabaster

Content: Cotton,
Bamboo Silk

Matière: coton,
soie de bambou

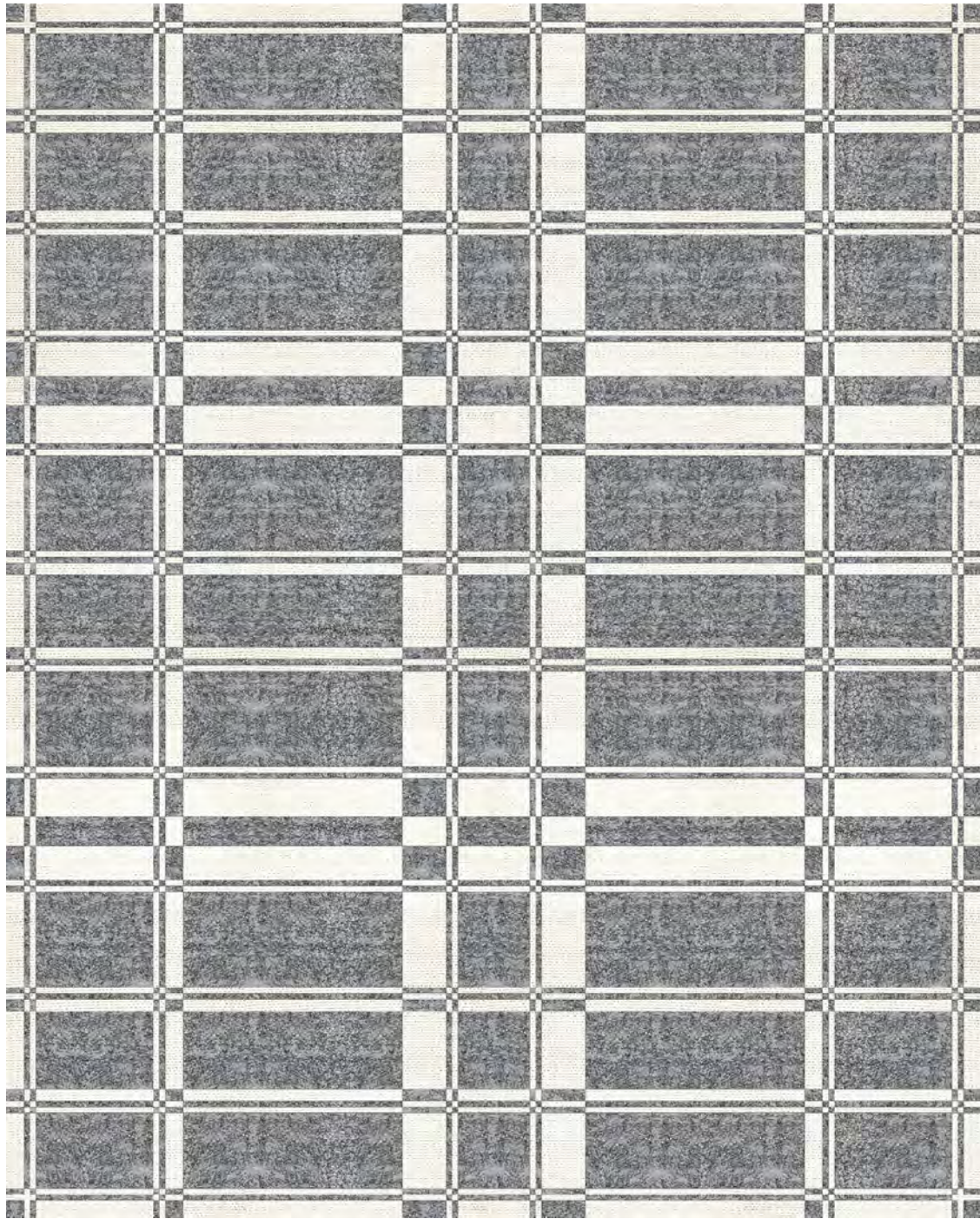
Any size, colour and
material upon request

Dimensions, couleurs et
matières sur demande.





COMO II-HK, Alabaster. Cotton, Bamboo Silk - coton, soie de bambou



8' X 10' - 305 X 245 cm

A | T



PONZA I-HK

Colour: Gravel

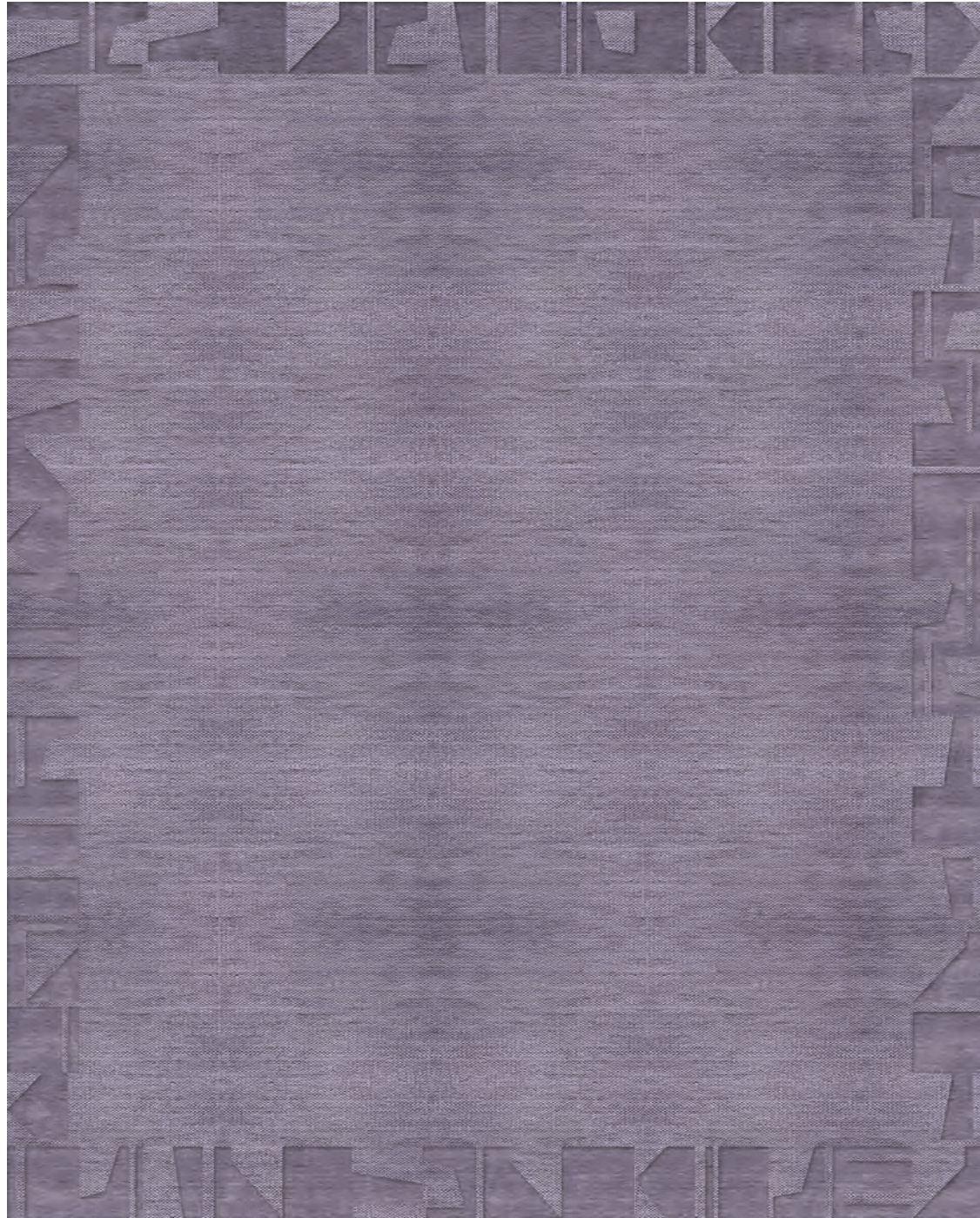
Content: DP Wool
Matière: laine / soie
végétale

Any size, colour and
material upon request
Dimensions, couleurs et
matières sur demande.

A | T



PONZA II-HK, Cardamom. Cotton, Wool, Tencel - coton, laine, Tencel



8' X 10' - 305 X 245 cm



ELBA II-HK

Colour: Lavender

Content: Semi-worsted
Wool, Wool/Silk/Linen
Matière: laine
semi-peignée,
laine/soie/lin

Any size, colour and
material upon request
Dimensions, couleurs et
matières sur demande.



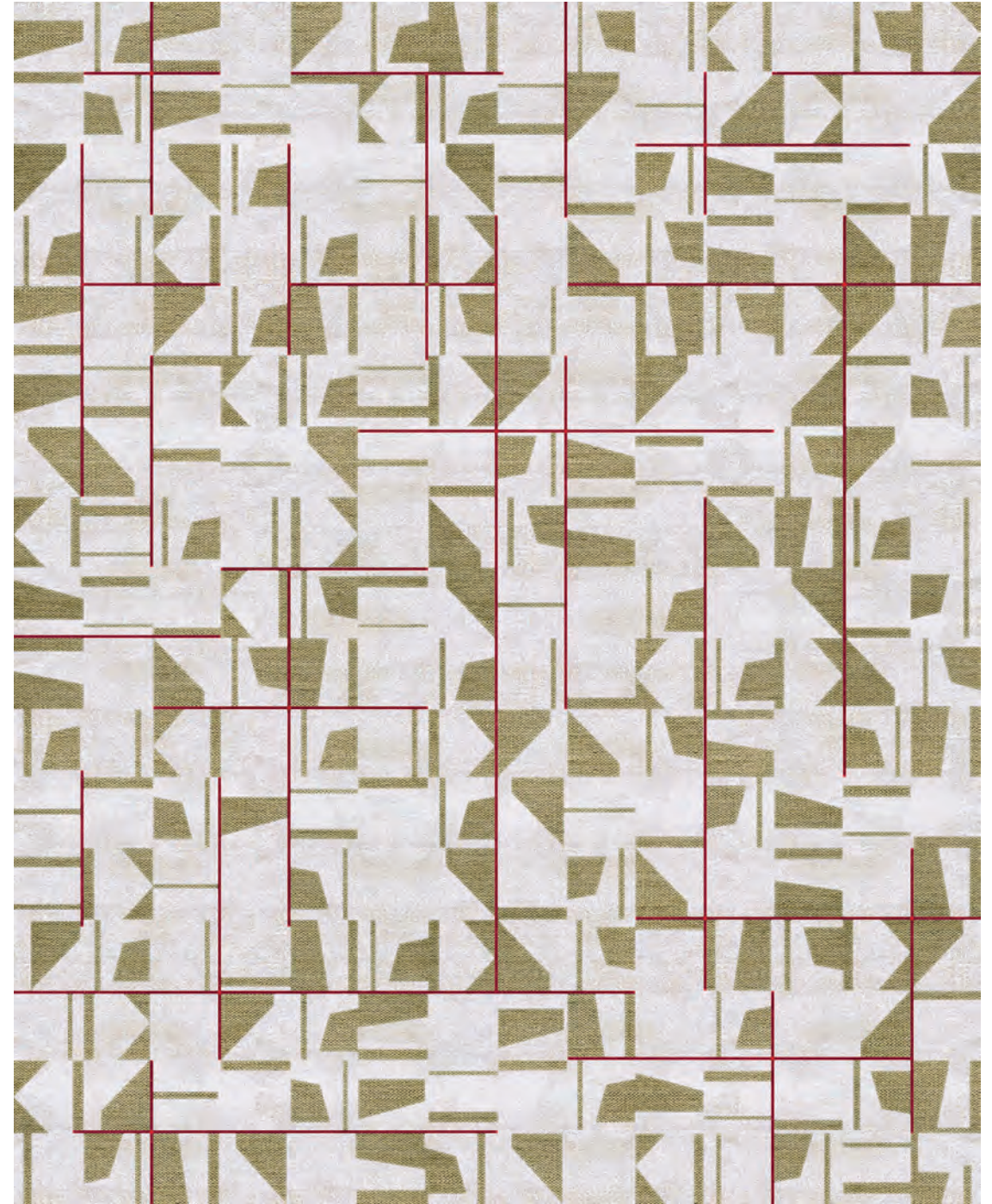
ELBA I-HK, Marjolaine. Jute, Wool/Silk/Linen - jute, laine/soie/lin

PAROS I-HK

Colour: Lichen

Content: Jute, Wool/
Silk/Linen
Matière: jute,
laine/soie/lin

Any size, colour and
material upon request
Dimensions, couleurs et
matières sur demande.





PAROS II-HK, Sage. Wool/Silk/Linen, Jute - laine/soie/lin, jute

PAROS I-HK

Colour: Acqua

Content: Jute,
Wool/Silk/Linen
Matière: jute,
laine/soie/lin

Any size, colour and
material upon request
Dimensions, couleurs et
matières sur demande.





PAROS I-HK, Acqua. Jute, Wool/Silk/Linen - jute, laine/soie/lin

NAXOS I-HK

Colour: Clay

Content: Wool,Silk
Matière: laine, soie

Any size, colour and
material upon request
Dimensions, couleurs et
matières sur demande.



A | T



8' X 10' - 305 X 245 cm

A | T



8' X 10' - 305 X 245 cm



NAXOS I-HK

Colour: Midnight

Content: Wool,Silk
Matière: laine, soie

Any size, colour and
material upon request
Dimensions, couleurs et
matières sur demande.



NAXOS I-HK, Calanque. Wool, Silk - laine, soie



8' X 10' - 305 X 245 cm



OSTIE I-HK

Colour: Garrigue

Content: Wool/Linen/
Silk

Matière: laine/lin/soie

Any size, colour and
material upon request
Dimensions, couleurs et
matières sur demande.



OSTIE II-HK, Lichen. Jute/Cotton, Wool/Linen/Silk - jute/coton, laine/lin/soie

OSTIE III-HK

Colour: Maquis

Content: Silk
Matière: soie

Any size, colour and
material upon request
Dimensions, couleurs et
matières sur demande.



8' X 10' - 245 X 305 cm



OSTIE II-HK, Lichen. Jute/Cotton, Wool/Linen/Silk - jute/coton, laine/lin/soie



8' X 10' - 305 X 245 cm



PIANA I-HK

Colour: Clay

Content: Wool
Matière: laine

Any size, colour and
material upon request
Dimensions, couleurs et
matières sur demande.



PIANA II-HK, Bark. Jute, Wool, Tencel - jute, laine, Tencel

SYROS I-HK

Colour: Azur

Content: Jute, Cotton,
Wool/Silk/Linen
Matière: jute, coton,
laine/soie/lin

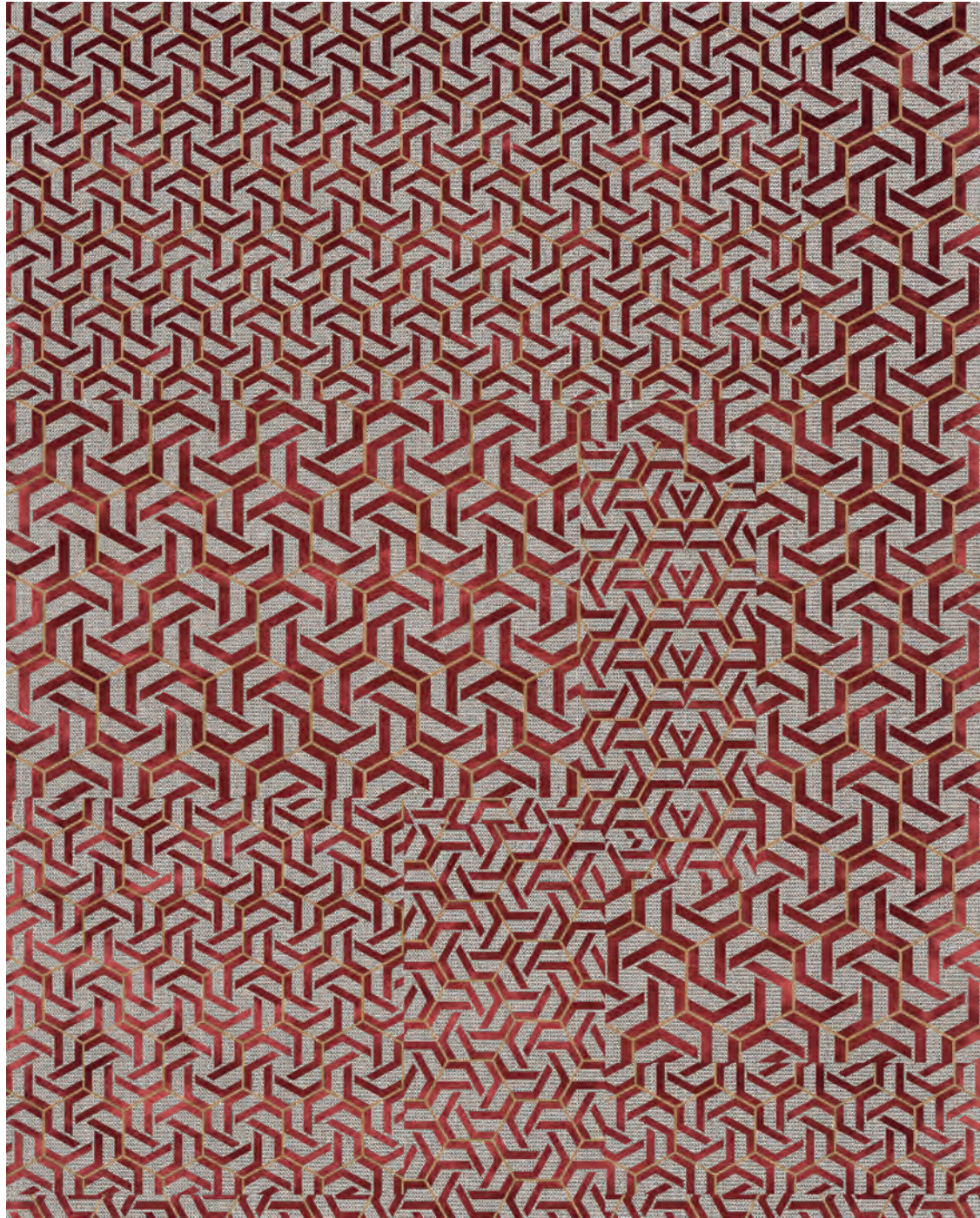
Any size, colour and
material upon request
Dimensions, couleurs et
matières sur demande.



8' X 10' - 305 X 245 cm



SYROS II-HK, Wheat. Cotton, Wool/Silk/Linen - coton, laine/soie/lin



8' X 10' - 245 X 305 cm

A | T



SYROS I-HK

Colour: Terracotta

Content: Jute, Cotton,
Wool/Silk/Linen
Matière: jute, coton,
laine/soie/lin

Any size, colour and
material upon request
Dimensions, couleurs et
matières sur demande.

A | T

SYROS II-HK

Colour: Magnolia

Content: Cotton, Wool/
Silk/Linen

Matière: coton,
laine/soie/lin

Any size, colour and
material upon request

Dimensions, couleurs et
matières sur demande.



8' X 10' - 305 X 245 cm



8' X 10' - 245 X 305 cm



VENCE I-HK

Colour: Cassonade

Content: Wool,
Wool/Silk
Matière: laine,
laine/soie

Any size, colour and
material upon request
Dimensions, couleurs et
matières sur demande.

VENCE I-HK

Colour: Acqua

Content: Wool,
Wool/Silk

Matière: laine,
laine/soie

Any size, colour and
material upon request

Dimensions, couleurs et
matières sur demande.





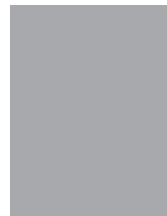
VENCE I-HK, Magnolia. Wool, Wool/Silk - laine, laine/soie

STANDARD SIZES

Flat-weave



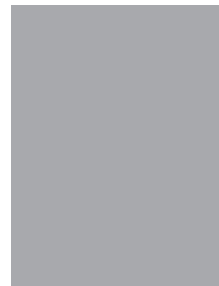
8' X 10'
2,45 X 3,05 m



9' X 12'
2,75 X 3,65 m



10' X 14'
3,05 X 4,25 m

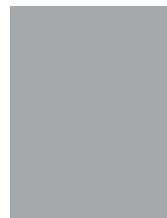


11'48'' X 15'42''
3,50 X 4,70 m

Hand-knotted



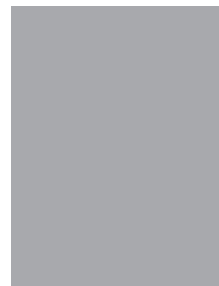
8' X 10'
2,45 X 3,05 m



9' X 12'
2,75 X 3,65 m



10' X 14'
3,05 X 4,25 m



12' X 16'
3,65 X 4,90 m

MADE TO MEASURE

Any size, colour and material available upon request.
Autres dimensions, couleurs et matières sur demande.

CONTACT

Galerie

14, rue de Lille - 75007 Paris

Mail: contact@ateliertortil.com

Instagram: [@ateliertortil](https://www.instagram.com/ateliertortil)

Website: ateliertortil.com

Graphic design: Alain Bourdon